

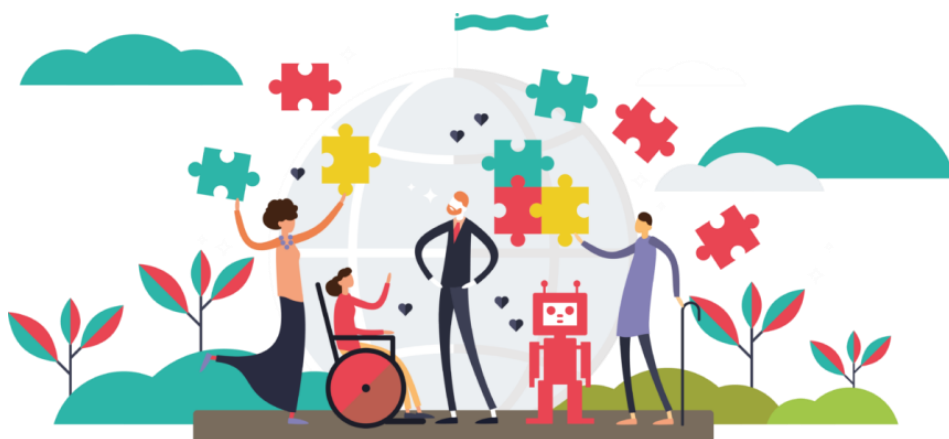


CONSEIL DE DEVELOPPEMENT DU PAYS BASQUE
IPAR EUSKAL HERRIKO GARAPEN KONTSEILUA

SO!

elkartasuna solidarités

2018an, Euskal Hirigune Elkargoaren gizarte politikaren definizioaren kariatara, Garapen Kontseiluak garatu beharreko elkartasun motei buruzko proposamenak egin ditu, "lurraldeko proiektu soziala" eraikitzen gomitatu.



DIAGNOSTIKOA

- ▶ Lurralde **dinamiko eta erakargarria, pobreziaren eta prekaritatearen hazkundera** gordetzen duena.
- ▶ **Pobrezia-maila** batez besteko nazionalen **parekoa** da (% 12).
- ▶ **Erdiko irabazia** eskualdeko eta estatuko batez bestekoak baino apalagoa: biztanleriaren % 20 bizi da hilabetean 1 200 € baino guttiagorekin!
- ▶ Lan **prekarioak** eta **sasoikoak** (lanpostuen % 60 sei hilabete baino guttiagoko lan kontratu mugatua dira).
- ▶ **Etxebizitzaren prezio oso handiak**, etxebizitza sozialetarako eskubidea duten biztanleen % 70entzat eta gazteentzat.
- ▶ **Garraioaren kostu handia**, itsasertzeko hirigunetik urruntzera behartuak diren familientzat.
- ▶ **Gazteriak bere lekua nekez aurkitzen du**, formakuntza eta lan eskaintza mugatua izanik... Baina dinamika sendo eta positiboak badira, bereziki kanpaina aldean.

DESAFIOAK

Elkartasun berriak garatzea, gizartearen aldaketak kontuan hartuz

- ▶ **Politika publiko** sozial eta medikoen **koordinazioaren** bermatzea (Estatua, Departamendua, Hirigunea, CAF erakundea...).
- ▶ Jende guziak **funtssezko baliabideak eskuragarri** ukan dituzan bermatzea: etxebizitzak, garraio kolektiboak, lanpostuak, zerbitzuak...
- ▶ **Gero eta pobreagoak** diren pertsona **“ikusezinak”** kontuan hartzea: gazteak, langile pobreak, bakarrik eta hurrekin dauden emazteak, adineko pertsona bakartuak, diru-sarrera apalak dituzten heldu berriak...
- ▶ **Politika soziala lurraldeetako errealitateetara egokitzea**: hirigune eta hiri inguruko askotariko eremuak, kanpainako eremuak, ibarrak, mendia.



GURE PROPOSAMENAK

Egituratu eta koordinatu beharreko zerbitzu eskaintzak

- ▶ **Haurtzaroa eta familia:** kanpainako eta hiriko eskaintzen bateratzea eta berriz orekatzea; eskuragarritasunaren hobetzea, tarifa sozialei esker; langile euskaldunen formatzea...
- ▶ **Adineko pertsonak:** tarteko bizilekuen garatzea; zahar etxeen eta etxez etxeko laguntzaren arteko mutualizazioak; pertsonen laguntzeko ofizioei buruzko formakuntza eta balorizazioa...
- ▶ **Elkarte mundua:** finantzamenduak denboran segurtatzea; elkarteen bizia laguntzea (egituraketa, langileen kudeatzea, laguntzaileen formatzea eta egonaraztea...).

Lurraldearen "gizarteari buruzko behatoki sozial" bat

- ▶ Gizarte zibilaren mobilizatzea gizartearen desafio handiei eta, orokorki, desafio sozialei buruz; lotura sozialaren, zahartzearen "Estatu orokorrak" sortzea...
- ▶ Herritar ikerketaren eta zientzien garatzea.

Biztanle berrien errezibitzeko politika bat

- ▶ Biztanle berriei zuzendu inkesta kualitatiboa (haien beharrak, gogoak, zailtasunak...)
- ▶ Harrera egiteko eta lurraldearen ezagutzeko tresnen sortzea.

Gazteek burutu eta gazteei zuzendu politika berezi bat

- ▶ Gazteen elkartearen laguntzea eta haien ekimenen sustatzea
- ▶ Orientazioaren saileko eragileak sarean ezartzea, gazteen ibilbideetan laguntzeko tresna berrien sortzea.

Jarduera ekonomikoaren bidez gizarteratzeko estrategia bat, Euskal Herrian

- ▶ Jarduera ekonomikoaren bidez gizarteratzeko egiturak sarean ezartzea, lurraldeei egokitzea.
- ▶ Proiektu eta jarduera berrien laguntzea, "inkubagailu soziala".





CONSEIL DE DEVELOPPEMENT DU PAYS BASQUE
IPAR EUSKAL HERRIKO GARAPEN KONTSEILUA

Garapen Kontseiluak lurraldeko bizitza ekonomiko eta sozialeko 400 eragile baino gehiago biltzen ditu: herritarrak, erakunde sozio-profesionalak eta Euskal Herriko elkarte adierazgarriak.

Garapen Kontseiluak lurraldeko desafio handiei buruzko eztabaida publikoan parte hartzen du, eta bere ikuspegia eta proposamenak ekartzen ditu lurraldearen garapen edo antolaketa gai nagusiei buruz.

Euskal Herriko gobernantzaren eragile nagusietarik izan da 1994tik 2017ra eta, 2018az geroz, Euskal Hirigune Elkargoak bere politika publikoen laguntzeko eginkizuna eman dio. Ideia-laborategia da; gizarte-berrikuntzaren zerbitzura dago eta lurralde-dinamika berriak sortzen laguntzen du.