



LE RÉSEAU DES VILLES ET DES BOURGS DU SCOT : AU CROISEMENT DE LA GÉOGRAPHIE ET DES PRATIQUES

L'armature urbaine du Pays Basque
& Seignanx est un ancrage essentiel
du projet de SCoT en cours d'élaboration.

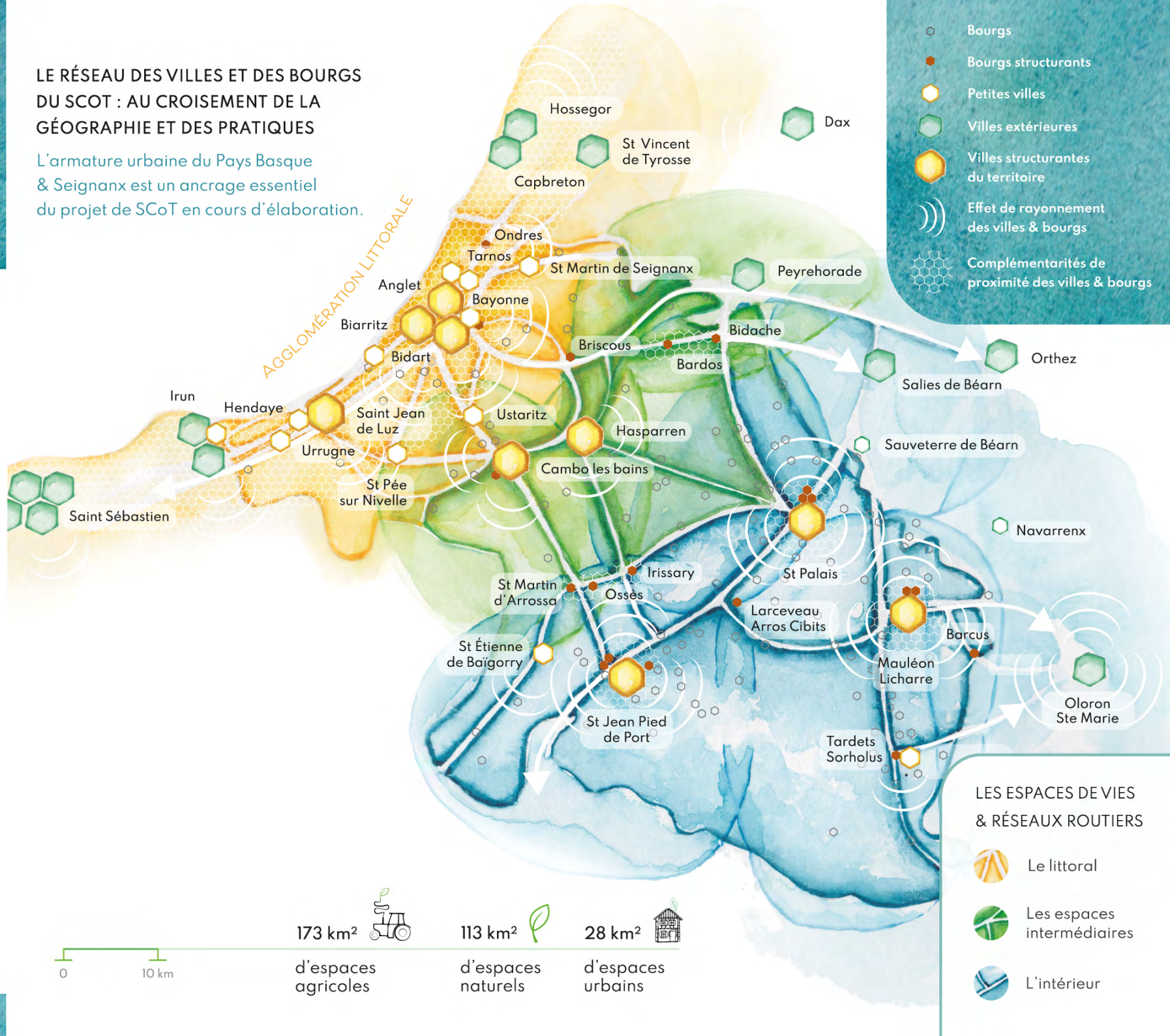
Le SCoT est un projet de territoire qui fixe un cadre de développement et les modalités d'aménagement du territoire à 20 ans. Il doit permettre de répondre aux enjeux actuels, d'anticiper les besoins futurs tout en préservant les ressources pour les générations futures.

UN PROJET POLITIQUE

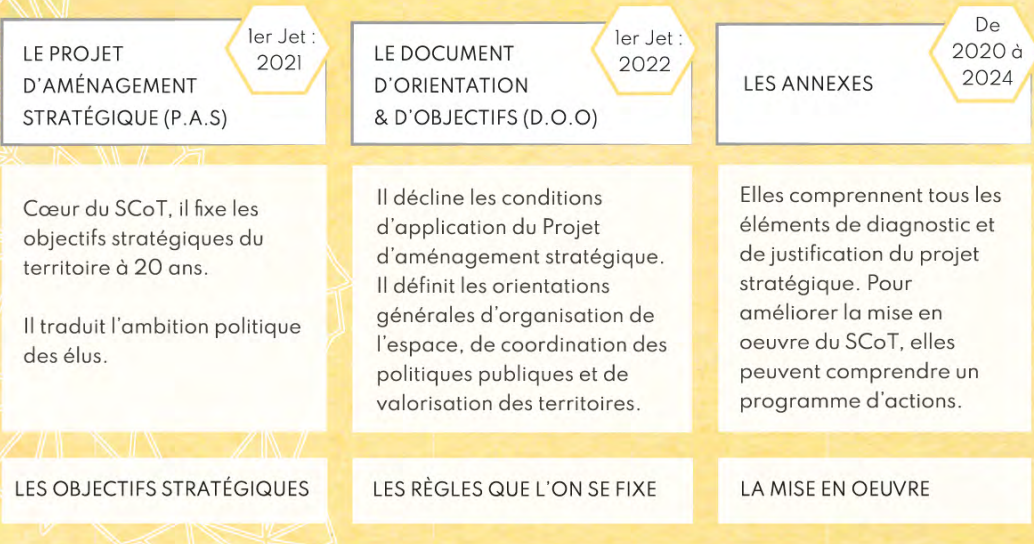
Le SCoT traduit la vision et la stratégie d'aménagement du territoire voulues par les élus.

UN DOCUMENT RÈGLEMENTAIRE

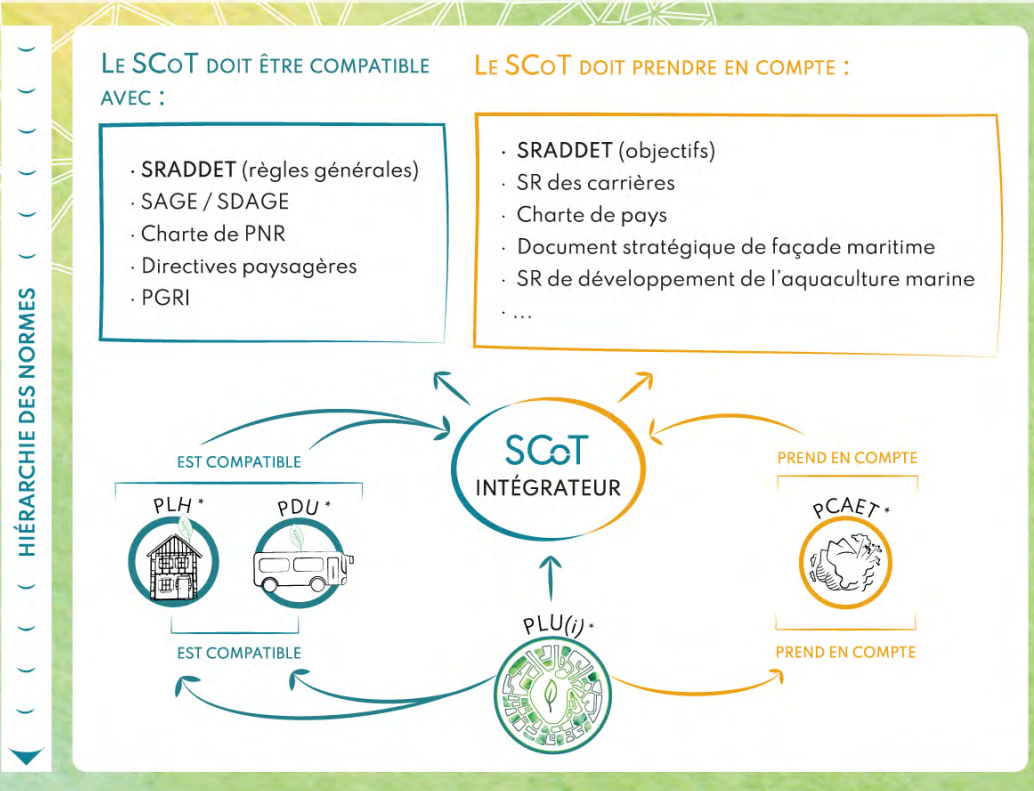
Il a un caractère prescriptif défini par le code de l'urbanisme. La majorité des démarches locales (les PLUi, PLH, PDU, autorisations commerciales...) doivent être compatibles avec le SCoT.



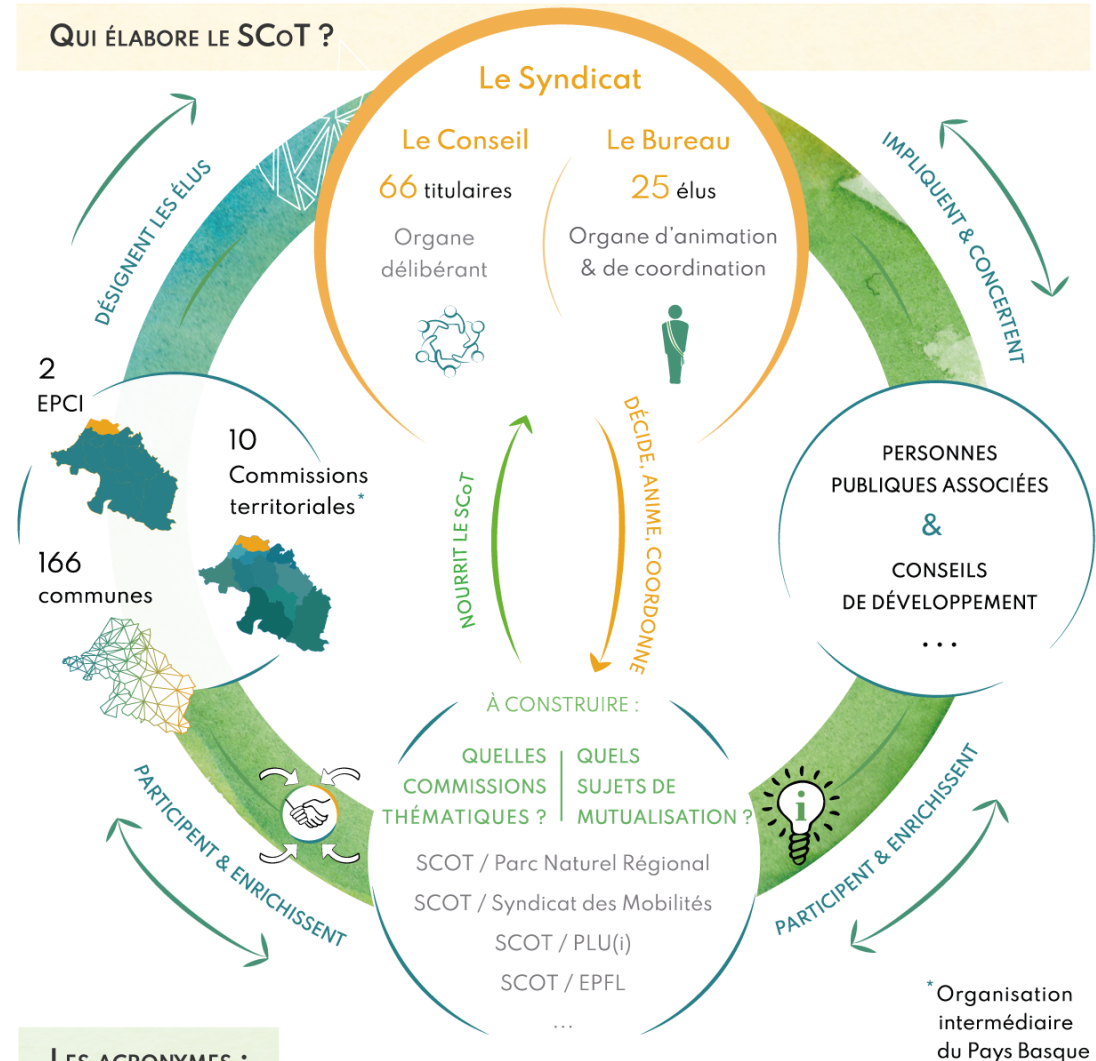
COMMENT SE COMPOSE LE SCOT : 3 DOCUMENTS ESSENTIELS



QUELS LIENS ENTRE LE SCOT, LES AUTRES DOCUMENTS & LES POLITIQUES PUBLIQUES ?



QUI ÉLABORE LE SCoT ?



* Organisation intermédiaire du Pays Basque

LES ACRONYMES :

SRADDET	— Schéma régional d'aménagement de développement durable et d'égalité des territoires
SAGE /SDAGE	— Schémas d'Aménagement & Directeur de Gestion des Eaux
Charte de PNR	— Charte du Parc Naturel Régional
PGRI	— Plan de Gestion des Risques Inondation
SR	— Schéma Régional
PCAET	— Plan Climat Air énergie Territorial
PLU(i)	— Plan Local d'Urbanisme Intercommunal ou infracommunautaire
PDU	— Plan de déplacement urbain
PLH	— Programme local de l'habitat
EPFL	— Établissement public foncier local

Le SCoT s'inscrit dans un territoire porteur d'un héritage naturel et culturel d'une très grande richesse. Ce patrimoine est une ressource qu'il faut préserver et valoriser, pour faciliter l'adaptation de nos modes de vie aux évolutions climatiques et environnementales en cours.

LE SCoT TRAITE DE SUJETS QUI CONCERNENT VOTRE QUOTIDIEN.
VOICI LA DIVERSITÉ DES THÉMATIQUES QU'IL DEVRA PRENDRE EN COMPTE :



LA BIODIVERSITÉ

Comment le SCoT peut-il garantir la cohabitation de toutes les espèces ?

L'IDENTITÉ

Comment le SCoT doit-il affirmer le nécessaire respect et la valorisation des identités du territoire ?



LES PAYSAGES

Comment le SCoT peut-il promouvoir les paysages comme un patrimoine vivant qui guide les modalités du développement et des aménagements ?



LA MONTAGNE

Comment le SCoT peut-il aider à préserver et valoriser cet espace et la diversité de ses usages ?



LE LITTORAL

Comment le SCoT peut-il préserver le littoral en adaptant les activités et les modalités du développement sur le long terme ?



LE REcul DU TRAIT DE CÔTE

Comment le SCoT peut-il anticiper les évolutions du littoral et accompagner les aménagements futurs ?



LES ÉNERGIES

Quels sont les leviers du SCoT pour faire de la transition énergétique un facteur d'amélioration du cadre de vie ?



L'EAU

Comment le SCoT peut-il replacer l'eau au cœur des stratégies de développement et d'aménagement ?



LE SCoT DOIT AMÉLIORER LA QUALITÉ DU CADRE DE VIE DE TOUS, EN TENANT COMPTE DES EFFETS CONNUS DU CHANGEMENT CLIMATIQUE.

Le SCoT doit trouver le meilleur chemin pour faciliter la cohabitation des activités nécessaires à la qualité de vie des habitants d'aujourd'hui et de demain. Mais pour cela, il faudra faire évoluer notre modèle de développement, dont les impacts sur l'environnement et la santé sont parfois négatifs.



L'URBANISATION

Comment le SCoT peut-il promouvoir l'aménagement de chaque ville et village en "circuit court", en lien étroit avec la nature et les aspirations des habitants ?

L'ÉCONOMIE

Quelle stratégie économique le SCoT doit-il promouvoir pour répondre aux nouvelles attentes citoyennes ?



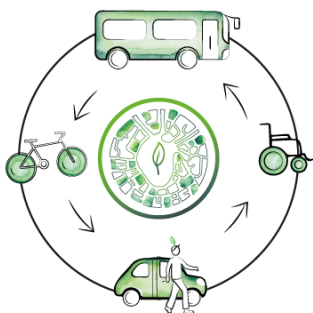
LE TOURISME

Comment le SCoT peut-il orienter le déploiement d'un tourisme plus durable ?



LA MOBILITÉ

Comment le SCoT peut-il inscrire la mobilité durable comme un objectif pour tous les habitants, à toutes les échelles du territoire ?



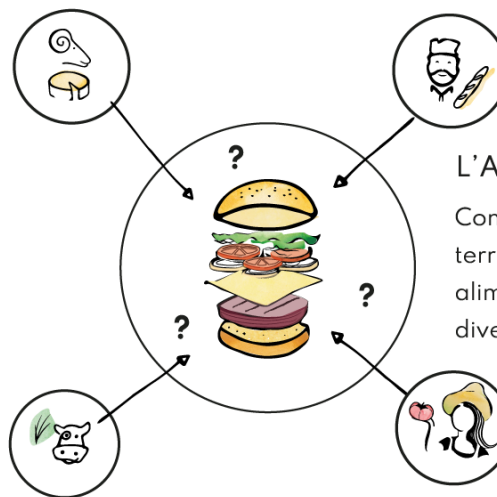
L'HABITAT

Comment le SCoT peut-il répondre aux besoins en logements, en combinant des formes d'habitat compatibles avec les modes de vie actuels tout en confortant l'attractivité des centralités ?



LA PÊCHE

Comment le SCoT peut-il assurer des conditions favorables au maintien d'une pêche de qualité, et plus globalement des activités liées à la mer ?



L'ALIMENTATION

Comment le SCoT peut-il garantir, en lien avec les territoires voisins, la plus grande autonomie alimentaire, avec des productions locales, diversifiées et de qualité ?

L'AGRICULTURE

Comment le SCoT peut-il accompagner une agriculture qui favorise l'émergence de pratiques respectueuses du revenu des producteurs, des liens avec les consommateurs & de l'utilisation responsable des ressources locales (sols, eau, énergies...)?



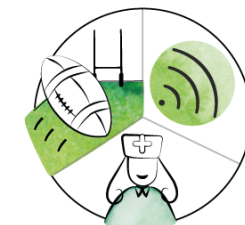
LE COMMERCE

Comment le SCoT peut-il œuvrer en faveur d'un appareil commercial dynamique, équitablement réparti sur le territoire et répondant aux nouvelles exigences des consommateurs ?



ÉQUIPEMENTS & SERVICES

Comment le SCoT peut-il contribuer à une meilleure accessibilité de tous à tous les services et équipements ?



**LE SCoT DOIT PRIVILÉGIER
LES COMPLÉMENTARITÉS ENTRE LES ACTIVITÉS ET ENTRE LES TERRITOIRES.**

VERS UN NOUVEAU MODÈLE DE DÉVELOPPEMENT ?

POUR UN SCoT PRAGMATIQUE, IL FAUDRA FAIRE ÉVOLUER NOTRE
MODÈLE DE DÉVELOPPEMENT EN TENANT COMPTE DES ENJEUX
CLIMATIQUES ET ENVIRONNEMENTAUX



LES CLÉS D'UNE TRANSITION AVEC LE SCoT
PAYS BASQUE & SEIGNANX :



CRÉER LES CONDITIONS D'UN TERRITOIRE NEUTRE EN CARBONE EN 2050

Le SCoT doit permettre à chacun de
contribuer au développement et à
l'optimisation des ressources locales
pour gagner en autonomie sur le plus
grand nombre de sujets.



DÉVELOPPER LA CAPACITÉ DE RÉSILIENCE DU PAYS BASQUE ET DU SEIGNANX

Le SCoT doit anticiper dès aujourd'hui
les modalités d'aménagement
et de développement qui garantiront
à tous de bénéficier d'un cadre
de vie de qualité demain.

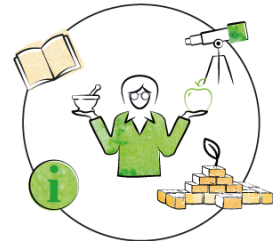
LES MOYENS POUR Y PARVENIR ?

POUR RÉUSSIR L'ÉLABORATION
ET LA MISE EN ŒUVRE DU SCoT,
PLUSIEURS CONDITIONS SONT À RÉUNIR :

PRIVILÉGIER LE DIALOGUE
& LA COOPÉRATION



NE PAS CRAINdre D'EXPÉRIMENTER



PROMOUVOIR LES COMPLÉMENTARITÉS ET LA
CIRCULARITÉ APPLIQUÉES À
L'AMÉNAGEMENT DU TERRITOIRE



ASSUMER DES POLITIQUES PUBLIQUES
VOLONTARISTES & UNE STRATÉGIE
FONCIÈRE COHÉRENTE



Pour réussir l'élaboration du SCoT, nous avons besoin du plus grand nombre.

Si vous êtes intéressés par ces travaux, faites-vous connaître !

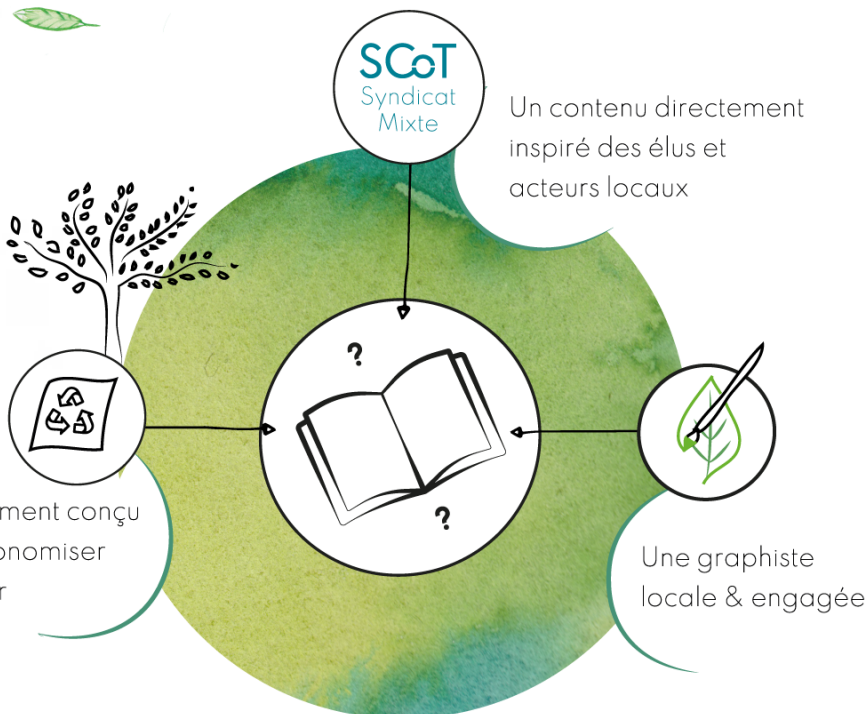


19, rue Jean Molinié
64100 Bayonne
05 59 74 02 57
contact@scot-pbs.fr
<https://www.scot-pbs.fr>

HORAIRES D'OUVERTURE AU PUBLIC :
DU LUNDI AU VENDREDI
DE 9 À 12 H ET DE 14H À 17H



Ce document a été conçu
selon les principes du SCoT :



Un document conçu
pour économiser
le papier

Un contenu directement
inspiré des élus et
acteurs locaux

Une graphiste
locale & engagée