



ONGI ETORRI

BIENVENUE

MARS 2021 MARTXOA



- **HISTOIRE DU CDPB**
→ slides 4 à 8
- **MISSIONS ET FONCTIONNEMENT ACTUEL**
→ slides 10 à 23
- **LES GRANDS SUJETS DU PROJET 21-23**
→ slides 25 à 33





L'HISTOIRE DU CDPB

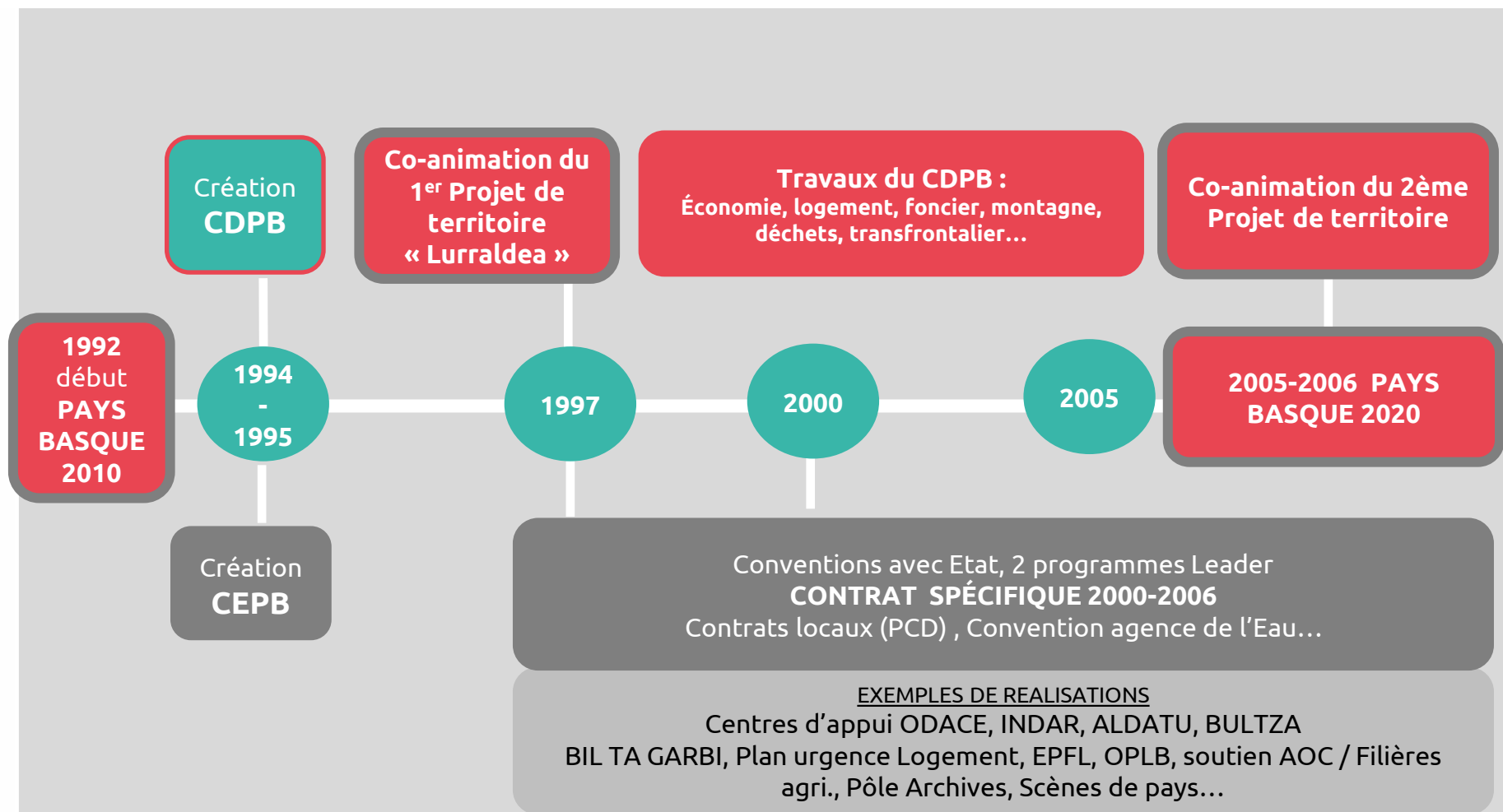


Conseil de Développement du Pays Basque
Ipar Euskal Herriko Garapen Kontseilua

NOTRE HISTOIRE EN RESUME

- Depuis 1994: co-animation de la gouvernance territoriale et des stratégies publiques , avec le Conseil des élus : Pays Basque 2010, 2020, contrats territoriaux, programmes Leader, etc...
- Entre 2011 et 2016: Co-portage de l'institutionnalisation du Pays Basque, du projet de collectivité spécifique à la Communauté d'agglomération (2017)
- A partir de 2018: un nouveau CDPB, entre autonomie associative et mission auprès de la CAPB...

1994 – 2016 : Co-construction & co-animation gouvernance territoriale société civile/élu·e·s



1994 – 2016 : Co-construction & co-animation gouvernance territoriale société civile/élu·e·s

Travaux sur la GOUVERNANCE
de la COLLECTIVITE SPECIFIQUE à l'EPCI unique

Autres travaux du CDPB :
MARQUE PAYS BASQUE, (A)MÉNAGEONS LE PAYS
BASQUE, MISSION JEUNESSE, FORMATIONS AU
DÉVELOPPEMENT DURABLE

**Actualisation
projet de
territoire**

Autres travaux du CDPB :
MUTATIONS SOCIO-ÉCONOMIQUES ET
DIALOGUE SOCIAL, PATRIMOINE
NATUREL, NOUVELLES FILIÈRES TEE

2007

2012

2014-2015

2016

CONTRAT TERRITORIAL 2007-2013
Leader Montagne, Convention Ademe (climat-énergie),
contrats locaux, fonds européens pêche

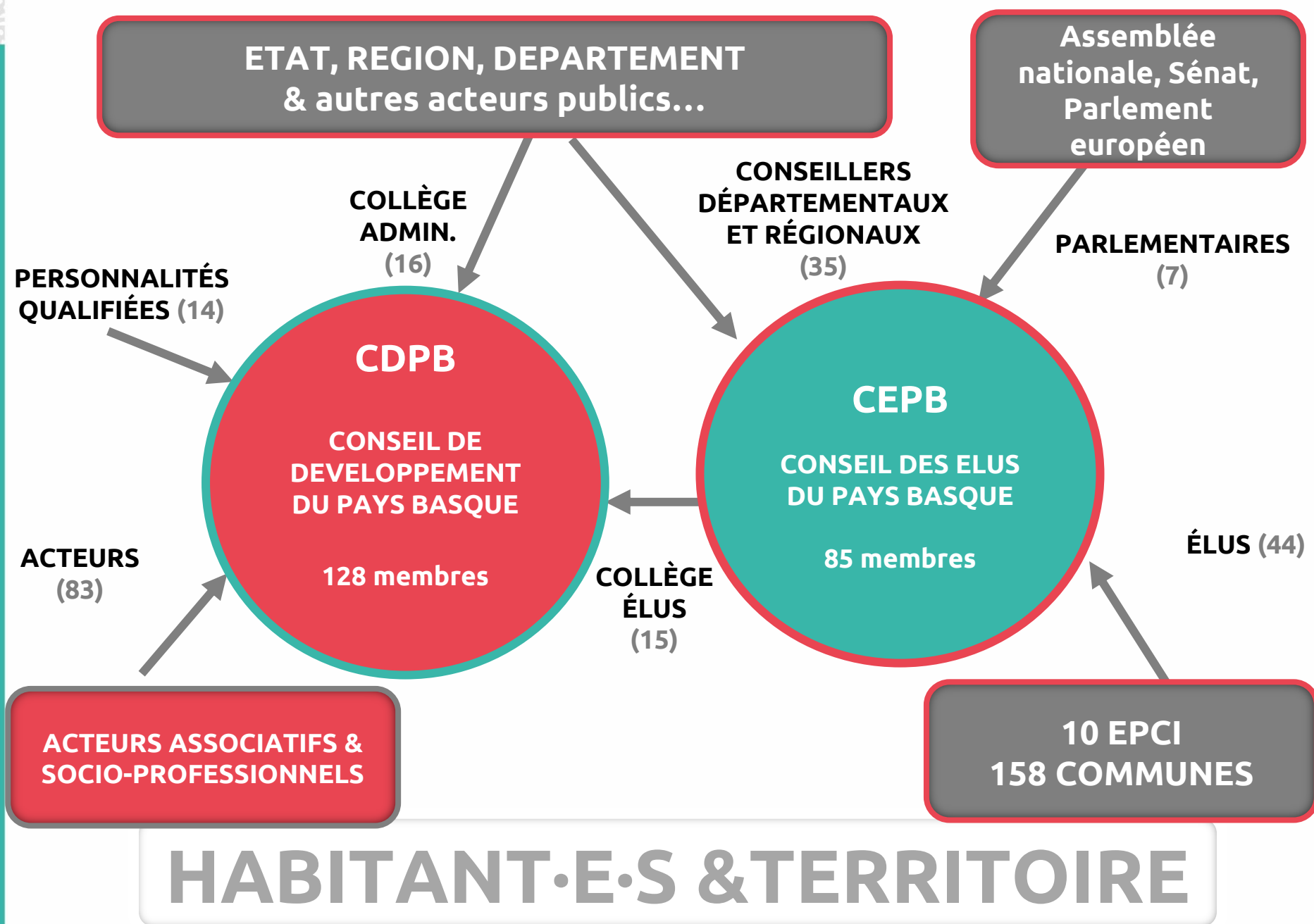
**Vote des
communes
pour l'EPCI**

EXEMPLES DE REALISATIONS
Université des métiers (CMA), Olatu Leku, Technocité,
Cluster Uztartu, rénovation ligne Bayonne-Garazi,
Enseigner le Pays Basque, BILKETA (fonds basques)

CONTRAT TERRITORIAL 2015-2020
2^{ème} Leader Montagne

Label AGENDA21
territoire expérimentation évaluation du DD

Label TEPCV
« TERRITOIRE À ÉNERGIE POSITIVE POUR LA
CROISSANCE VERTE »



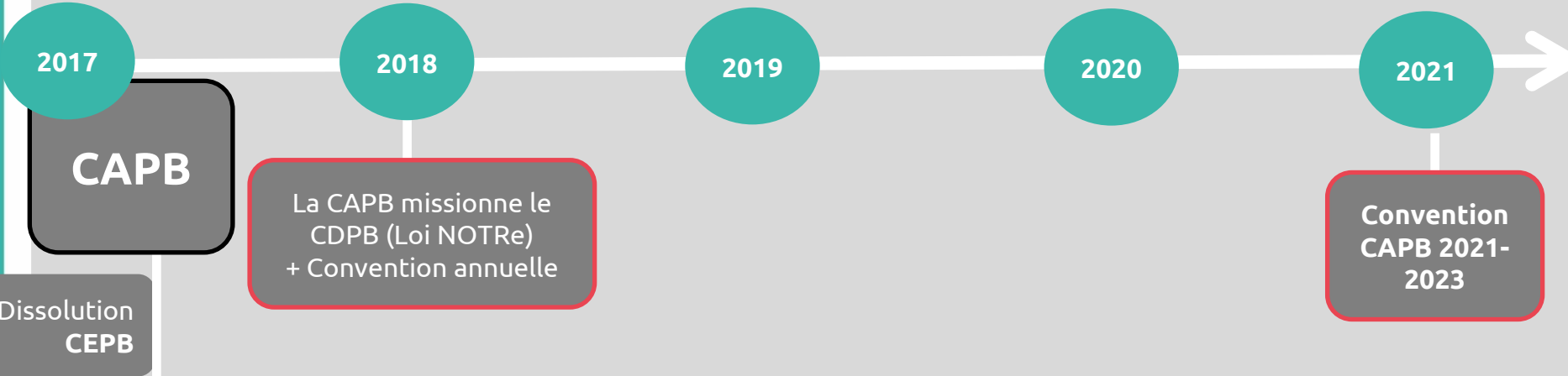
Depuis 2017 : institutionnalisation du Pays Basque & nouveau partage de rôle société civile/élu·e·s

CDPB = CONTRIBUTEUR DES POLITIQUES PUBLIQUES DE LA CAPB
PATRIMOINE NATUREL, PROJET COMMUNAUTAIRE, SOCIAL, HABITAT, MOBILITÉ,
PLAN CLIMAT, SCHÉMA RÉGIONAL AMÉNAGEMENT, TRANSFRONTALIER...

Réforme des statuts du CDPB
Renouvellement des instances
(100% société civile)

Autres travaux du CDPB :
NUMÉRIQUE, TRANZ'EKO, RURAL-URBAIN,
ÉGALITÉ, ORIENTATION,...

Renouvellement du
CDPB : 430 membres



CONSTRUCTION DES POLITIQUES PUBLIQUES DE LA CAPB



MISSIONS & FONCTIONNEMENT ACTUEL



Conseil de Développement du Pays Basque
Ipar Euskal Herriko Garapen Kontseilua

LE CDPB AUJOURD'HUI

- Depuis 1994: co-animation de la gouvernance territoriale et des stratégies publiques , avec le Conseil des élus : Pays Basque 2010, 2020, contrats territoriaux, programmes Leader, etc...
- Entre 2011 et 2016: Co-portage de l'institutionnalisation du Pays Basque, du projet de collectivité spécifique à la Communauté d'agglomération (2017)
- A partir de 2018: un nouveau CDPB, entre autonomie associative et mission auprès de la CAPB...

**GOVERNANCE
EXTERNE**

**ETAT, REGION, DEPARTEMENT
& autres acteurs publics...**

PARTENAIRES ASSOCIÉS DU CDPB

ACTEURS (316)

**ACTEURS
ASSOCIATIFS
&
SOCIO-PROFES-
SIONNELS**

CDPB

**CONSEIL DE
DEVELOPPEMENT
DU PAYS BASQUE**

430 membres

**COMMUNAUTÉ
AGGLOMÉRATION
PAYS BASQUE**

10 POLES

158 COMMUNES

CITOYENS (114)

HABITANT·E·S & TERRITOIRE

GOUVERNANCE INTERNE

Lieu de travail et de participation

AG de l'association –
rapports annuels, statuts

ASSEMBLEE GENERALE

2 voix par organisation
+ 1 voix par citoyen·ne

Conseil de développement de la CAPB - vote contributions, avis...

Conseil d'administration de l'association



CONSEIL DE DIRECTION

1 voix par organisation
1 voix par citoyen·ne

Relations avec CAPB et autres institutions

Pilotage de l'association avec équipe professionnelle

BUREAU

Election du Conseil de direction
proposé par le Bureau
- aussi soumis au vote de la CAPB -

Election de la Présidence qui
organise son Bureau

CDPB = 425 membres

155

organisations

ORGANISMES
SOCIO-PROFESSIONNELS,
ASSOCIATIONS...

**43% de nouveaux
membres**

70% des organisations
agissent **sur l'ensemble du
Pays Basque**. La moitié des
autres agissent **à l'intérieur
du Pays Basque*****

50/50
PARITE RESPECTEE !
+
**REPRESENTATIVITE
DES TERRITOIRES**
+
**UNE GRANDE
MAJORITE D'ACTIFS**

**65% des membres du
CDPB entre 29 et 62 ans**

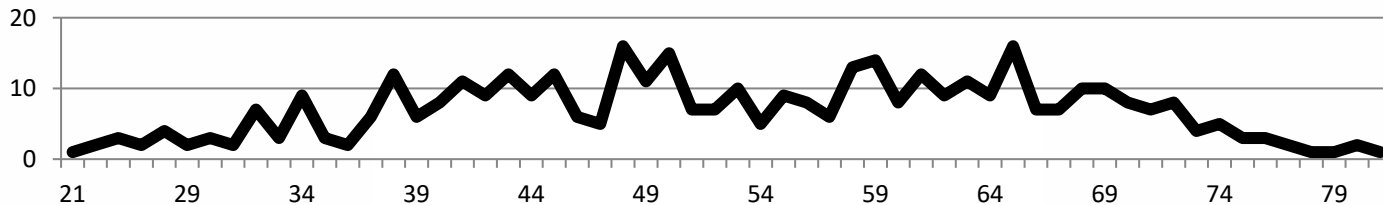
113

citoyen·ne·s

HABITANT·E·S,
PERSONNALITÉS
QUALIFIÉES

**53% de nouveaux
membres**

2/3 vivent sur le littoral et
1/3 à l'intérieur du Pays
Basque***



*** 2/3 de la population vit sur le littoral (anciens EPCI ACBA et Sud Pays Basque), 1/3 sur le reste du Pays Basque

UNE REPRÉSENTATIVITÉ DES DIVERS SECTEURS D'ACTIVITÉ DU PAYS BASQUE

Monde de l'entreprise et de l'ESS

Production agricole, pêche, & Alimentation 14

25

Formation Jeunesse 21

Cadre de vie, habitat, vie sociale, sportive 31

Culture-Société, nature, langues 26

Solidarités, médico-social, action sociale 23

Engagements part. sociaux 17

155 organisations
représentées par
312 personnes

dont
53% de femmes*

***52% de femmes en Pays Basque**

- ▶ **Le Conseil de direction = instance qui représente le CDPB auprès de la Communauté d'agglomération, adopte les contributions et avis.**
- ▶ Une composition du Conseil de direction co-validée par l'Assemblée générale du CDPB et le Conseil communautaire de la CAPB.
- ▶ **Une convention triennale 2021-2023, et une convention de financement annuelle de 250 000 € (charges de fonctionnement, financement de 3ETP...).**

DE NOMBREUX PARTENAIRES DE PROJETS

DES FINANCEURS DE PROGRAMMES D'ANIMATION



*Finance le programme Tranz'eKo
(2018-2021)*



**RÉGION
Nouvelle-
Aquitaine**

*Finance le programme
ibilBIDE (orientation)
sur 2020 - 2021*



FDVA
FONDS POUR LE
DÉVELOPPEMENT
DE LA VIE
ASSOCIATIVE

*Finance le programme de
formation des membres du
CDPB*

DES PARTENARATS DE RECHERCHE-ACTION

*Recherche jeunesse
(2017-2018)*



Débats citoyens (2019)



*Résidences étudiants
en 2020*



*Recherche paysages
sensibles (2021)*



**ATELIER DES
JOURS A VENIR**

DES CONSEILS DE DÉVELOPPEMENT EN RESEAU



NOS MISSIONS

OBSERVER
IDENTIFIER LES DEFIS
CONSTRUIRE LE PROJET
DE TERRITOIRE

PROPOSER DES STRATEGIES
DE DEVELOPPEMENT &
D'AMENAGEMENT
EVALUER LES POLITIQUES
PUBLIQUES

LES 3 MISSIONS
CLÉS DU CDPB

01
PENSER LE
TERRITOIRE DE
DEMAIN

02
CONTRIBUER À
L'ACTION
PUBLIQUE

03
TRANSFORMER
LES PRATIQUES
SOCIALES

METTRE EN RESEAU ET
FORMER LES ACTEURS
EXPERIMENTER DES
PROJETS INNOVANTS

VOIR LOIN
Une vision
et un projet de territoire partagés

PROSPECTIVE

**DIAGNOSTIC TERRITORIAL
OBSERVATOIRE SOCIETAL**

**SUIVI &
EVALUATION des
politiques
publiques**

**CHANTIERS
THEMATIQUES**

**AVIS sur politiques
publiques votées**

CDPB

**CONSEIL DE
DEVELOPPEMENT
DU PAYS BASQUE**

**CONTRIBUTIONS
Stratégiques**

**ANIMATION & MISE EN
RESEAU DES ACTEURS**

**CONTRIBUTIONS
Opérationnelles**

AGIR AU PLUS PRES
Des propositions pour le développement du territoire
et les politiques publiques

LE PROJET DE TERRITOIRE = LA BOUSSOLE DES TRAVAUX DU CDPB

- Une vision sur l'avenir du Pays Basque
- Globale et transversale à tous les sujets
- Au-delà des compétences de la CAPB...



Etre une terre d'accueil & de solidarités

- Nouveaux liens entre habitant.e.s et territoires, politique d'accueil innovante, observatoire sociétal.
- Logement pour tous, en phase avec les besoins et modes de vie des habitant.e.s (jeunes, familles, aînés, précaires...).
- Maillage numérique du territoire (centre-bourgs, quartiers, zones d'emploi...).
- Soutien aux initiatives inclusives favorisant le vivre ensemble et la santé pour tou.te.s (quartiers ruraux et urbains).
- Développement de l'insertion par l'activité économique.



Quel projet de société pour le Pays Basque?

3. (A) MÉNAGER

S'affirmer comme une éco-métropole rurale & urbaine

- Priorité au développement rural et à son attractivité : futures zones de développement (économie, habitat), renforcement des bourgs-centres (rénovation, diversité de services, télétravail...).
- Villes, quartiers et villages en réseau, offres de mobilité multiples et interconnectées (train, bus, voies vélo et co-voiturage...).
- Urbanisme durable : la ville sur la ville, les modes doux en priorité, les ressources naturelles valorisées.
- Habitat et cadre de vie réinventés (plus collectifs, participatifs...).



Penser le territoire comme un grand campus ouvert à tou.te.s

- Offre de formation et de recherche renouvelée : initiale et continue, déployée sur tout le territoire, en lien avec l'évolution de l'économie locale et les passerelles transfrontalières.
- Égalité d'accès, réseaux de tiers-lieux connectés au très haut débit de la Soule à la côte.
- Trilinguisme généralisé et mobilité sans frontière(s).
- Accompagnement des jeunes et des actifs : nouvelle approche de l'orientation, investissement dans la vie étudiante.



Quel projet de société pour le Pays Basque?

4. NOURRIR

Créer un écosystème entre producteurs & consommateurs locaux

- Préservation du foncier agricole, soutien des filières de qualité : reprise, installation, agriculture urbaine / péri-urbaine, formations en agroécologie.
- Développement du maraichage, de la transformation locale et d'un marché à l'échelle du territoire.
- Orientation de la consommation vers l'achat local, sain et de qualité, valorisation du patrimoine culturel agricole, petit maraichage familial.
- Nouvelles coopérations territoriales avec le Pays Basque Sud et les autres territoires néo-aquitains (innovations, agrotourisme...).



UNE DIVERSITE D'ESPACES PARTICIPATIFS

COMMISSIONS, GROUPES DE TRAVAIL, PLÉNIÈRES... DÉBATS PUBLICS



**DIAGNOSTICS
PARTAGÉS**



FORMATIONS

EXPÉRIMENTATIONS

DES EXPERIMENTATIONS

ACCOMPAGNER LES PORTEURS DE PROJETS DE LA TRANSITION

Tranz'eKo

Logique de co-accompagnement entre 15 partenaires

: ADEME, REGION (services ESS, DATAR), REGION (services ESS, DATAR), CRESS, France Active Aquitaine, CAPB (services Transition écologique et énergétique, Développement économique), CCI Bayonne-Pays Basque, Chambre des métiers et de l'artisanat 64, Estia Entreprendre, DLA (PSL64), Estia Entreprendre Tube à ESS'ai, Andere Nahia

+ de 60 porteurs de projets

en contact avec Tranz'eKo : échanges, orientation, valorisation, candidatures...



Conseil de Développement du Pays Basque
Ipar Euskal Herriko Garapen Kontseil

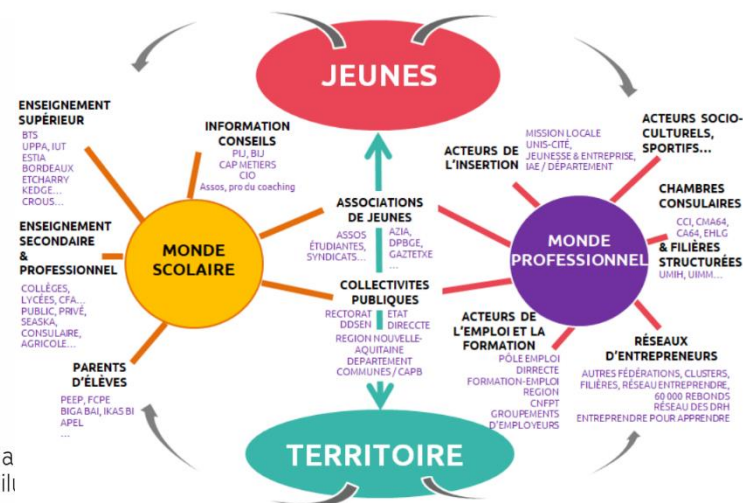
EXPÉRIMENTATION & INNOVATION TERRITORIALE POUR L'ORIENTATION DES JEUNES

ibilBIDE

 [parcours]

→ Faire évoluer les approches de l'orientation pour placer le jeune et le territoire au cœur des dispositifs.

→ Structurer un écosystème durable et pérenne au-delà de l'expérimentation.



DES CONTRIBUTIONS POUR ENRICHIR LES DECISIONS DE LA CAPB

Contribution à l'élaboration du PDU (Plan de déplacements urbains)

Plaidoyer pour de nouvelles mobilités en Pays Basque

LES SCHÉMAS STRATÉGIQUES

- Programme Local de l'Habitat
- Plan de Déplacements Urbains
- Plan Climat Air Energie Territorial
- SRADDET (Schéma régional)
- Schéma transfrontalier

Conseil de Développement du Pays Basque
Ipar Euskal Herriko Garapen Kontseilua

EKARPENA / CONTRIBUTION

PROJET DE SCHEMA DE COOPERATION TRANSFRONTALIERE

Révétons le territoire transfrontalier !

LES AUTRES POLITIQUES DE LA CAPB

- Politique linguistique
- Egalité femmes-hommes
- Social
- Patrimoine naturel
- Tourisme
- Enseignement supérieur
- Jeunesse
- etc.

EKARPENA / CONTRIBUTION

Contribution n°2 du CDPB/IEHGK au Programme Local de l'Habitat

PLH : les 25 propositions du Conseil de développement

Conseil
Ipar

UNE NOUVELLE MISSION : EVALUER LES POLITIQUES PUBLIQUES DE LA CAPB

3 niveaux d'implication :

- Rendre des **AVIS** sur les grands schémas adoptés : **PLH, PDU, PCAET...**
- Participer aux instances de **SUIVI-EVALUATION** de la CAPB :
Syndicat des mobilités, Conférence universitaire
- Produire des **EVALUATIONS** citoyennes (propres au CDPB) pour mesurer les impacts et les effets de la politique publique, sur différents phases :
Politique sociale (contribution 2018) ?



LES GRANDES SUJETS DU PROJET 2021-2023



Conseil de Développement du Pays Basque
Ipar Euskal Herriko Garapen Kontseilua

4 AMBITIONS

- ▶ **ACCÉLÉRER LA TRANSITION ÉCOLOGIQUE & ÉNERGÉTIQUE**
 - ▶ **RENFORCER LE MODÈLE SOCIAL ET DONNER SA CHANCE À CHACUN·E**
 - ▶ **INVESTIR PRIORITAIREMENT À L'INTÉRIEUR DU PAYS BASQUE**
- ▶ **CONSTRUIRE UN TERRITOIRE (DE VIE) TRANSFRONTALIER**

7 AXES STRATÉGIQUES

INCLURE

ÊTRE UNE TERRE D'ACCUEIL & DE SOLIDARITÉS

FORMER

PENSER LE TERRITOIRE COMME UN GRAND CAMPUS OUVERT À TOU·TE·S

(A)MENAGER

S'AFFIRMER COMME UNE ECO-METROPOLE RURALE & URBAINE

NOURRIR

CRÉER UN ECOSYSTEME ENTRE PRODUCTEURS & CONSOMMATEURS LOCAUX

ENTREPRENDRE

PRÉPARER L'ÉCONOMIE BASQUE AUX MUTATIONS SOCIÉTALES & INTERNATIONALES

INSPIRER

CULTIVER LA CRÉATIVITÉ ET TRANSMETTRE LE PATRIMOINE

RAYONNER

DIFFUSER LE POTENTIEL DU PAYS BASQUE AU SERVICE DE TOUT LE TERRITOIRE

INCLURE ETRE UNE TERRE D'ACCUEIL & DE SOLIDARITES

- 1) Nouveaux liens entre habitant.e.s et territoires, **politique d'accueil innovante, observatoire sociétal.**
- 2) **Logement pour tous**, en phase avec les **besoins et modes de vie** des habitant.e.s (jeunes, familles, aînés, précaires...).
- 3) **Maillage numérique du territoire** (centre-bourgs, quartiers, zones d'emploi...).
- 4) Soutien aux **initiatives inclusives** favorisant le **vivre ensemble** et la **santé** pour tou.te.s (quartiers ruraux et urbains).
- 5) Développement de **l'insertion par l'activité économique.**

Travaux engagés
entre 2018-2020 :

Contribution À LA **POLITIQUE SOCIALE**
CONTRIBUTIONS AU
PROGRAMME LOCAL DE L'HABITAT (PLH)
CHANTIERS DU CDPB SUR
EGALITÉ FEMMES/HOMMES
PAIX



Travaux à engager
entre 2021-2023 :

AVIS ET ÉVALUATION
PLH + POLITIQUE SOCIALE
POURSUITE TRAVAUX SUR
PAIX, EGALITÉ
FEMMES/HOMMES
CHANTIER SUR
DISCRIMINATIONS
...

FORMER PENSER LE TERRITOIRE COMME UN GRAND CAMPUS OUVERT A TOU·TE·S

- **Offre de formation** et de **recherche renouvelée** : initiale et continue, déployée sur tout le territoire, en lien avec l'évolution de l'économie locale et les passerelles transfrontalières.
- **Égalité d'accès**, réseaux de **tiers-lieux connectés** au **très haut débit** de la Soule à la côte.
- **Trilinguisme** généralisé et mobilité sans frontière(s).
- Accompagnement des **jeunes** et des **actifs** : nouvelle approche de l'**orientation**, investissement dans la **vie étudiante**.

Travaux engagés
entre 2018-2020 :

LANCEMENT DE TRAVAUX
SUR **ORIENTATION**



Travaux à engager
entre 2021-2023 :

EXPÉRIMENTATION
IBILBIDE
SUIVI-ÉVALUATION DU
SCHÉMA UNIVERSITAIRE,
CHANTIER SUR LA
VIE ÉTUDIANTE

...

(A)MENAGER S’AFFIRMER COMME UNE ECO-METROPOLE RURALE & URBAINE

- ☺ **Priorité au développement rural et à son attractivité** : futures zones de développement (économie, habitat), renforcement des **bourgs-centres** (rénovation, diversité de services, télétravail...).
- ☺ **Villes, quartiers et villages en réseau**, offres de **mobilité** multiples et interconnectées (train, bus, voies vélo et co-voiturage...)
- ☺ **Urbanisme durable** : la ville sur la ville, les modes doux en priorité, les ressources naturelles valorisées.
- ☺ **Habitat et cadre de vie réinventés** (plus collectifs, participatifs...).

Travaux engagés
entre 2018-2020 :

ENQUETE RURAL/URBAIN
SUIVI LEADER MONTAGNE
ET PRE-TRAVAIL SUR PNR
CONTRIBUTIONS AU PLAN
DE DÉPLACEMENTS
URBAINS (PDU)



Travaux à engager
entre 2021-2023 :

SCHÉMA DE COHÉRENCE
TERRITORIALE (SCOT)
PROJET DE
PARC NATUREL
RÉGIONAL (PNR)
...

NOURRIR CRÉER UN ÉCOSYSTÈME ENTRE PRODUCTEURS & CONSOMMATEURS LOCAUX

- Préservation du **foncier agricole**, soutien des **filières de qualité** : reprise, installation, agriculture urbaine / péri-urbaine, formations en agroécologie.
- Développement du **maraichage**, de la **transformation** locale et d'un **marché à l'échelle du territoire**.
- Orientation de la **consommation** vers l'**achat local**, sain et de qualité, valorisation du patrimoine culturel agricole, petit maraichage familial.
- Nouvelles **coopérations territoriales** avec le Pays Basque Sud et les autres territoires néo-aquitains (innovations, agrotourisme...).

Travaux engagés

avant 2018 :

CONTRIBUTON AU PROJET
TIGA

Travaux engagés

entre 2018-2020 :

CONTRIBUTON AU **VOLET**
ALIMENTATION DU PLAN
CLIMAT



Travaux à engager
entre 2021-2023 :

AVIS SUR LE PLAN
ALIMENTAIRE DU
TERRITOIRE

...

ENTREPRENDRE PRÉPARER L'ÉCONOMIE BASQUE AUX MUTATIONS SOCIÉTALES ET INTERNATIONALES

- ▶ **Ancrage des entreprises** : zones d'activités, **actions collectives** et **coopérations** entre TPE/PME, **valorisation** de l'économie locale auprès des **habitant.e.s**, développement du **potentiel transfrontalier**.
- ▶ Accompagnement aux **mutations technologiques, énergétiques** et aux évolutions du **monde du travail** : verdissement des activités, dialogue social, qualité de vie au travail, égalité professionnelle...
- ▶ Nouvelles filières : **énergies renouvelables, économie circulaire, ESS** (économie sociale et solidaire).
- ▶ **GPEC Territoriale** (gestion prévisionnelle des emplois et des compétences).

Travaux engagés avant 2018 :

GPECT, FILIERES ET EMPLOIS VERTS

Travaux engagés entre 2018-2020 :

PROGRAMME ADEME TRANZ'EKO



Travaux à engager entre 2021-2023 :

SUIVI-EVALUATION SCHEMA DE DEVELOPPEMENT ECONOMIQUE CHANTIER SUR ECONOMIE DE DEMAIN

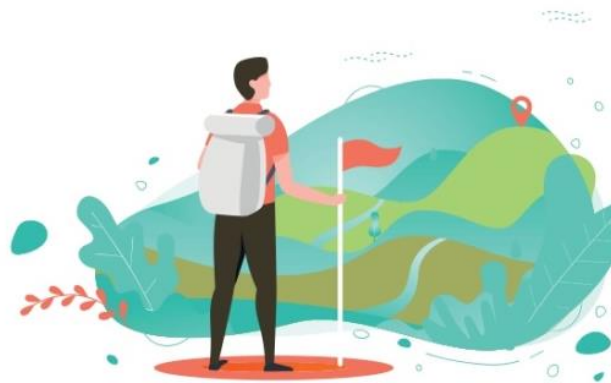
...

INSPIRER CULTIVER LA CRÉATIVITÉ ET TRANSMETTRE LE PATRIMOINE

- Valorisation du patrimoine culturel, naturel, matériel et immatériel, des communs : outils de **connaissance, médiation et transmission** auprès des entreprises, collectivités, artistes, jeunes et moins jeunes...
- Soutien aux **démarches créatives inspirées de l'identité territoriale** : arts, artisanat, industrie, design, architecture, urbanisme et espace public, réseaux entre acteurs culturels et de l'environnement...
- Projet culturel de territoire fédérateur** : entre **amateurs et professionnels**, avec le Pays Basque Sud et les territoires gascons, **politique intégrée** avec toutes les collectivités compétentes...

Travaux engagés
entre 2018-2020 :

CONTRIBUTION
PATRIMOINE NATUREL



Travaux à engager
entre 2021-2023 :

CHANTIER PROJET
CULTUREL DE
TERRITOIRE

RAYONNER DIFFUSER LE POTENTIEL DU PAYS BASQUE AU SERVICE DE TOUT LE TERRITOIRE

- Mobilisations collectives pour les **démarches de qualité** (engagements des acteurs économiques, implication des habitant.e.s, marque territoriale...).
- **Développement d'un tourisme durable**, plus maîtrisé, diversifié et porté collectivement.
- Promotion du territoire : diffusion d'une **image contemporaine** du Pays Basque en phase avec son **identité** et sa **créativité** sociale, économique, culturelle, alternative...

Travaux avant 2018 :

MARQUE TERRITORIALE



Travaux à engager
entre 2021-2023 :

**CHANTIER SCHÉMA DE
DÉVELOPPEMENT
TOURISTIQUE**