



Conseil de Développement du Pays Basque
Ipar Euskal Herriko Garapen Kontseilua

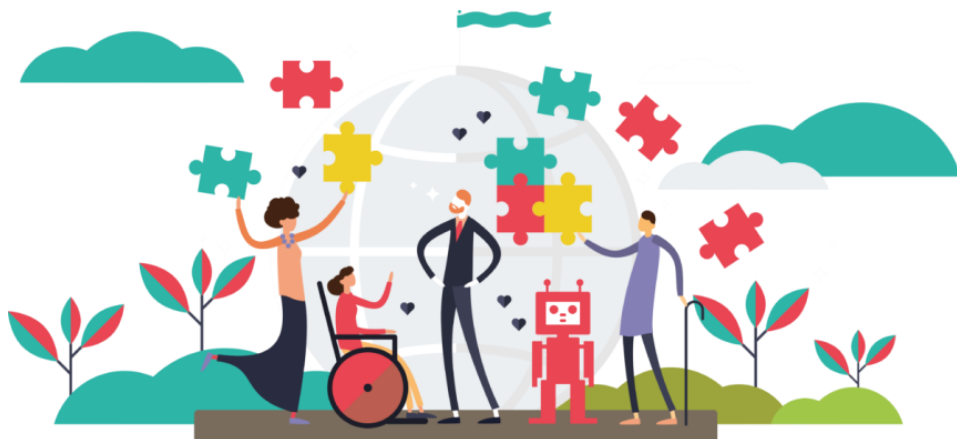
SO!

#2

solidarités

elkartasuna

En 2018, dans le cadre de la définition de la politique sociale de la Communauté d'agglomération Pays Basque, le CDPB a formulé des propositions sur les solidarités à développer, invitant à construire un « projet social de territoire ».





DIAGNOSTIC

- ▶ Un territoire **dynamique et attractif**, qui occulte **l'accroissement de la pauvreté et de la précarité**.
- ▶ Un **niveau de pauvreté équivalent** aux moyennes nationales (12%).
- ▶ Un **revenu médian inférieur** aux moyennes régionales et nationales : 20% de la population vit avec moins de 1200€/mois!
- ▶ Des **emplois précaires et saisonniers** (60% des emplois en CDD de moins de 6 mois).
- ▶ Des **prix du logement très élevés**, pour 70% de la population éligible au logement social et pour les jeunes.
- ▶ Un **coût du transport important** pour les ménages contraints de s'éloigner de l'agglomération littorale.
- ▶ Une **jeunesse trouvant difficilement sa place**, compte tenu d'une offre de formation et d'emplois limitée... mais des dynamiques fortes et positives, notamment en milieu rural.

LES DEFIS

Développer de nouvelles solidarités en tenant compte des évolutions sociétales

- ▶ Garantir la **coordination des politiques publiques** sociales et médico-sociales (Etat, Département, Agglomération, CAF...).
- ▶ Garantir **l'accès à tous aux ressources clés** : logement, offre de transport en commun, emplois, services...
- ▶ Prendre en compte **les invisibles, de plus en plus paupérisés** : jeunes, travailleurs pauvres, femmes seules avec enfants, seniors isolés, nouveaux arrivants à revenus modestes...
- ▶ **Adapter la politique sociale aux réalités des territoires** : pôles urbains et espaces péri-urbains très divers, espaces ruraux, vallées, montagne.





NOS PROPOSITIONS

Des offres de services à structurer et coordonner

- ▶ **Enfance et famille** : mutualisations et rééquilibrage de l'offre entre rural et urbain ; l'accessibilité par la tarification sociale ; formation de personnel bascophone...
- ▶ **Personnes âgées** : développement de l'habitat intermédiaire ; mutualisations entre résidences seniors et aide à domicile ; formation et valorisation des métiers de l'aide à la personne...
- ▶ **Milieu associatif** : pérennité des financements ; soutien et accompagnement de la vie associative (structuration, gestion des salariés, formation et fidélisation des bénévoles...).

Un « observatoire social et sociétal » du territoire

- ▶ Mobilisation de la société civile sur les défis sociaux et sociétaux ; création d'« Etats généraux » du lien social, du vieillissement...
- ▶ Développement de la recherche et des sciences citoyennes.

Une politique d'accueil des nouveaux habitants

- ▶ Une enquête qualitative auprès des nouveaux habitants (leurs besoins, envies, difficultés...)
- ▶ Création d'outils d'accueil et de découverte du territoire.

Une politique spécifique « par et pour » les jeunes

- ▶ Promotion des initiatives et appui aux associations de jeunes
- ▶ Mise en réseau des acteurs de l'orientation, création de nouveaux outils d'accompagnement aux parcours des jeunes.

Une stratégie IAE Pays Basque (insertion par l'activité économique)

- ▶ Mise en réseau des structures d'IAE, différenciation territoriale...
- ▶ Appui à de nouveaux projets et activité (« incubateur social »).





Conseil de Développement du Pays Basque
Ipar Euskal Herriko Garapen Kontseilua



Conseil de Développement du Pays Basque Ipar Euskal Herriko Garapen Kontseilua

Le CDPB réunit plus de 300 acteurs de la vie économique & sociale du territoire : citoyens, organisations socio-professionnelles et associations représentatives du Pays Basque.

Le CDPB contribue à l'animation du débat public sur les grands enjeux du territoire. Il apporte une vision prospective et des propositions aux principaux sujets de développement ou d'aménagement du territoire.

Acteur clé de la gouvernance du Pays Basque de 1994 à 2017, il est missionné depuis 2018 par la Communauté d'agglomération Pays Basque (CAPB) pour contribuer à ses politiques publiques.

Laboratoire d'idées, le CDPB est également un lieu d'expérimentation en termes d'innovation sociale et de recherche-action. Il contribue à l'émergence de nouvelles dynamiques territoriales.



1 Rue Donzac . 64100 Bayonne Donzac Karrika,1 . 64100 Baiona
05 59 25 38 90 - cdpb@societecivile-paysbasque.com
www.societecivile-paysbasque.com