

Marque Territoriale Pays Basque

Réunion de la
Maîtrise d'Ouvrage Partenariale

le 14 JUIN 2012

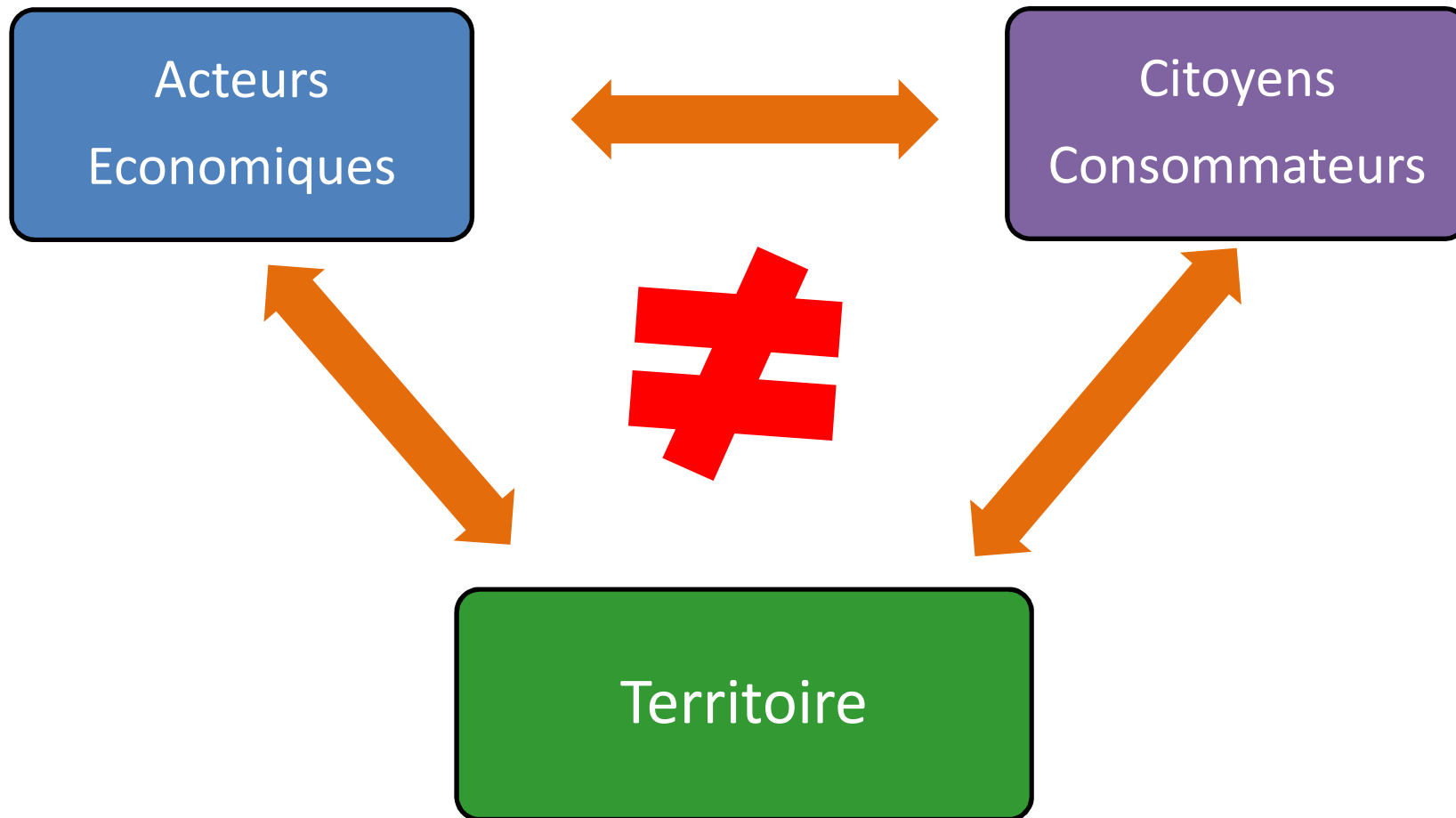
Accueil par Madame Céline DUCASSE
Vice- Présidente de la Chambre de Métiers et de l'Artisanat
des Pyrénées Atlantiques

ORDRE DU JOUR

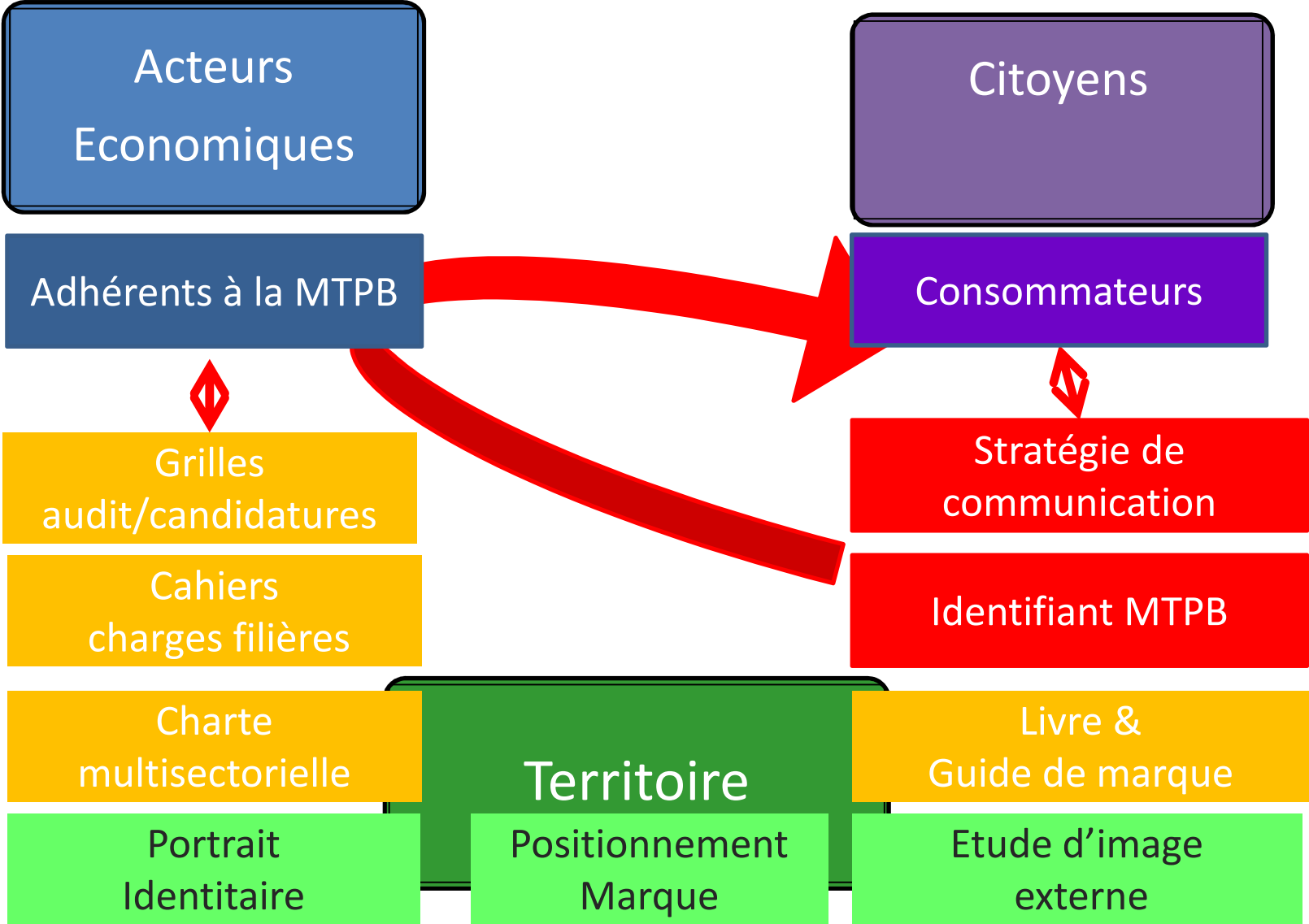
- 1. Un projet de Marque Territoriale Pays Basque
qui prend tout son sens...**
- 2. Les outils fondateurs de la marque
finalisés (bilan des travaux)**
- 3. Le lancement de la marque territoriale :
quelles conditions réunir ?**

**1. Un projet de marque
territoriale Pays Basque
qui prend tout son sens...**

De la problématique de marketing territorial posée par Pays Basque 2020...



... au projet de Marque territoriale cohérent et maîtrisé



2. Les outils fondateurs de la marque finalisés (bilan des travaux)

Des outils et une organisation pour créer la marque : bilan des travaux

Rappel :
La phase d'étude pré-opérationnelle avait pour objet de construire des outils suivants

**Charte
multisectorielle**

Validation 7 sept

**Grilles
de candidature
par secteur**

Validation 27 mars

**Livre et guide de
la Marque**

Présentés ce jour

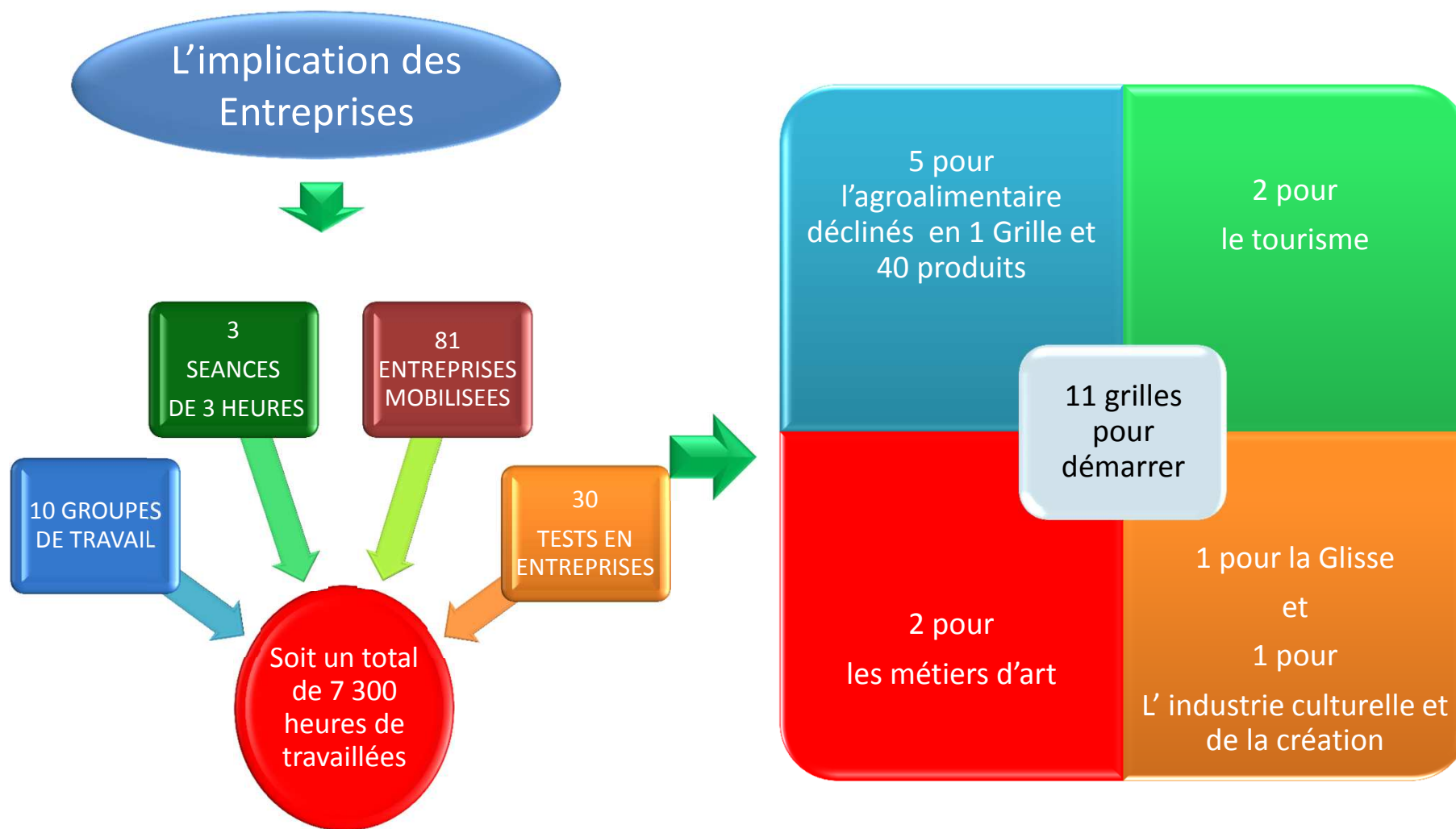
**Modèle
juridique**

Validation 27 mars

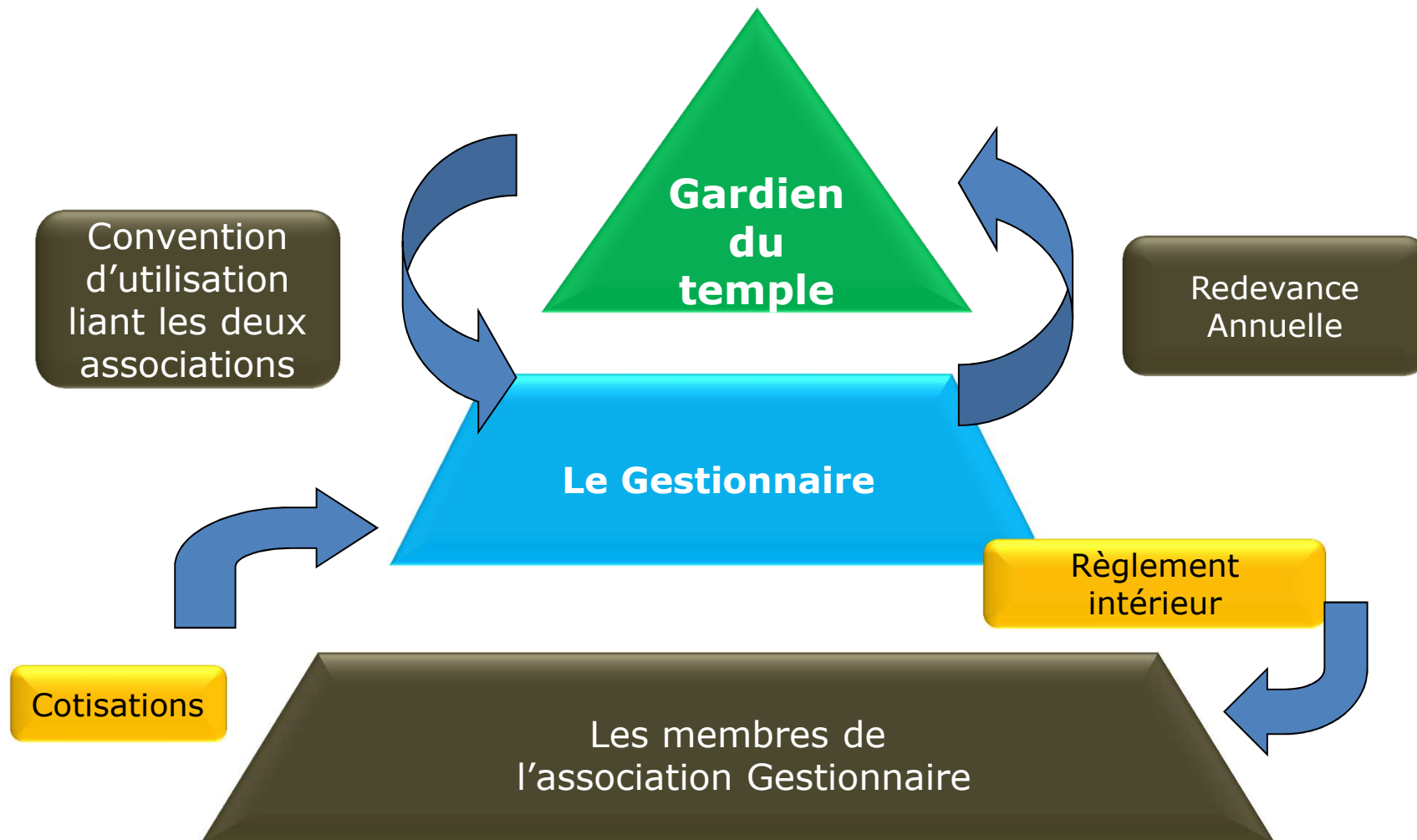
**Modèle
économique**

A valider ce jour

les 10 grilles de candidature



Le modèle juridique



Le Livre de la Marque

1. Réalisé à partir du portrait identitaire de la marque

2. Il porte les textes fondateurs de la marque : mission, ambition, valeurs etc.

3. Outil de référence en cas de litiges

Le gardien du temple en est le dépositaire

Le guide de la Marque

1. Réalisé d'une part à partir du portrait identitaire et d'autre part avec le concours d'artistes et d'acteurs de la culture

2. C'est un outil de référence qui cadrera les consultations et appels d'offres de projet de communication

Le gardien du temple en est le dépositaire

Les travaux réalisés depuis le 27 mars:

1. Harmonisation des grilles de candidature (culture, langue): les curseurs ont été harmonisés entre filières en concertation et sur proposition de ICB et OPLB
2. Tests des grilles de candidature sur une trentaine d'entreprises
3. Finalisation du livre et du guide de la marque par le cabinet Qassiopé
4. Recherche d'antériorité + méthodologie de dépôt de marque
5. Finalisation du planning de lancement

**LES OUTILS POUR LA
MARQUE TERRITORIALE
PAYS BASQUE SONT PRETS**

**3. Le lancement de la Marque
territoriale :
quelles conditions réunir ?**

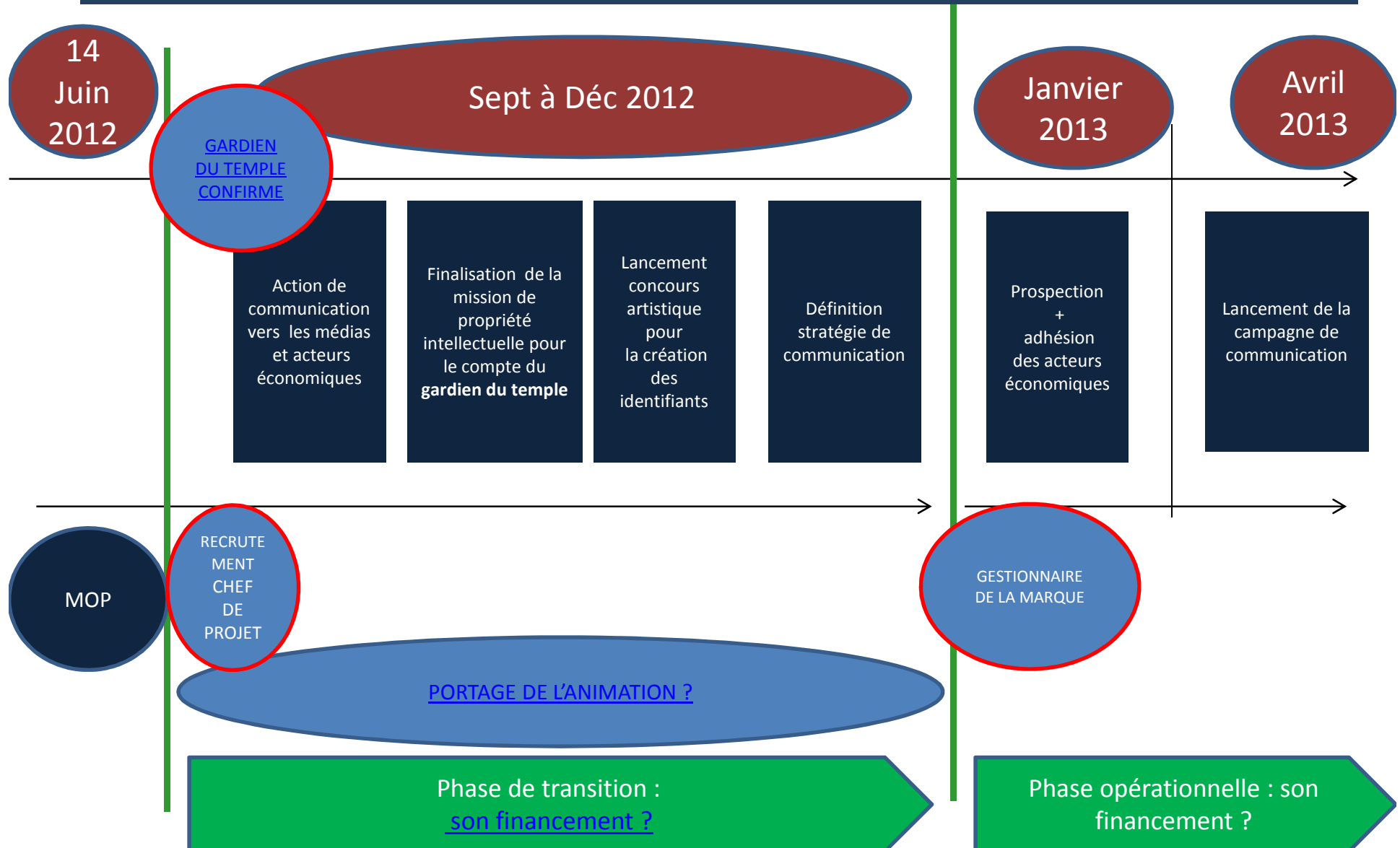
Le lancement de la Marque territoriale: quelles conditions réunir ?

- La stratégie de mise en œuvre du projet de marque



- Quel modèle économique ?
- Quelle structure de portage pour la phase de transition ?
 - Confirmation du gardien du temple?

Stratégie de mise en œuvre du projet



Modèle Economique : synthèse



Phase de
transition

Phase
opérationnelle

	Année 2012 (4 mois)	Année 2013	Année 2014	Année 2015
Nb d'adhérents		70 adh.	150 adh.	200 adh.
Subventions	102 K€	370 K€	230 K€	170 K€
Cotisations		80 K€	170 K€	230 K€
Redevances		12 K€	12 K€	12 K€
Total produits	102 K€	462 K€	412 K€	412 K€
Total dépenses redevances incluses	102 K€	457 K€	407 K€	407 K€
Ecart	0 K€	5 K€	5 K€	5 K€

Modèle Economique : Gardien de la marque

	Année 2012 Les 4 mois de transition	Année 2013	Année 2014	Année 2015
Subventions	32 K€			
Redevances du gestionnaire de la marge		12 K€	12 K€	12 K€
Total produits	32 K€	12 K€	12 K€	12 K€
Création et dépôts de la marque	11 K€			
Frais de structures	21 K€	7 K€	7 K€	7 K€
Total charges	32 K€	7 K€	7 K€	7 K€
Résultat	0 K€	5 K€	5 K€	5 K€
Trésorerie cumulée	0 K€	5 K€	10 K€	15 K€

Modèle Economique : Gestionnaire de la marque

	Année 2012 Les 4 mois de Transition	Année 2013	Année 2014	Année 2015
Nbre adhérents		70 adh.	150 adh.	200 adh.
Subventions	70 K€	370 K€	230 K€	170 K€
Cotisations		80 K€	170 K€	230 K€
Total produits	70 K€	450 K€	400 K€	400 K€
Communication	15 K€	300 K€	250 K€	250 K€
Structures	55 K€	138 K€	138 K€	138 K€
Redevance au gardien du temple		12 K€	12 K€	12 K€
Total charges	70 K€	450 K€	400K€	400 K€
Résultat	0 K€	0 K€	0 K€	0 K€

Validation du modèle
économique ?

Quels accords des
partenaires publics et
privés?



Quelle structure
de portage pour la
phase de transition ?



Qui sera
le gardien du temple?



FIN

