



Évaluation des outils de valorisation du patrimoine naturel de la Montagne basque



L'objectif de l'étude est de :

- recenser les structures et personnes ressources agissant sur le territoire de la montagne basque pour, d'une part identifier plus précisément ce qu'elles font et d'autre part, partager leur vision sur la valorisation du patrimoine naturel de la montagne basque ;
- recenser et établir un diagnostic sur les sites et sentiers d'interprétation ;
- recenser et évaluer les outils de valorisation du patrimoine naturel ;
- recenser les différents programmes de sorties se déroulant sur le territoire de la montagne basque.

Méthode de travail

- Mise en place d'un comité technique ;
- Pour chacun des axes de travail :
 - Recensement, enquête, matrice MOFF ;
 - Recensement, diagnostic et cartographie des sentiers ;
 - Recensement des programmes de sorties 2012 ;
 - Recensement des outils pédagogique et scientifiques.

Structures et personnes ressources

83 structures ou personnes ressources identifiées



5 types de stratégies :

- développement de projets
- EEDD
- Réalisation d'études
- gestion de centres de ressources
- communication

Bénéficiaires très divers

Recueil d'avis sur le territoire et la question de la valorisation du patrimoine naturel

Forces	Faiblesses
<ul style="list-style-type: none"> – Richesse du patrimoine naturel ; – Richesse en matière de structures ou personnes ressources ; – Importance de la connaissance bibliographique ; – Importance des compétences (quantitativement et qualitativement) ; – Organisation des acteurs du tourisme (OT, CDT, Pôle touristique montagne basque) – Image plus que positive du Pays basque ; – Poids économique non négligeable (nombre d'emplois, de journées d'activité, d'hébergement, etc.) 	<ul style="list-style-type: none"> – Pas ou peu d'organisation entre les acteurs ; – Concurrence entre les acteurs ; – Peu de connaissance entre les acteurs (qui fait quoi ?) ; – Sectorisation des activités ; – Manque de moyens financiers et humains ; – Manque de professionnalisme sur le champ touristique ; – Manque ou mauvaise communication ; – Méconnaissance des ressources existantes.
Opportunités	Menaces
<ul style="list-style-type: none"> – Prise de conscience locale – Existence de dispositifs (projets de développement, dispositifs financiers, Natura 2000) – Demande existante et croissante ; – Volonté locale de la part de certains acteurs 	<ul style="list-style-type: none"> – Concurrence avec la Côte basque ; – Concurrence entre les acteurs ; – Manque d'intérêt vis à vis de cette thématique par les élus et/ou décideurs ; – Pas de projet structurant ; – Mauvaise interprétation de la valorisation du patrimoine naturel par la population locale ; – Rester sur les acquis de la bonne image du Pays basque, pas de remise en question.

Sites et sentiers d'interprétation

20 sites ou sentiers répertoriés



Une majorité dans un état bon à moyen, 1 très dégradé, 3 détruits

Une information globalement correcte

Un intérêt avéré par rapport aux sites

Des supports pédagogiques complémentaires pas toujours opportuns

Une utilisation optimale avec des animateurs

Restitution sous forme d'atlas cartographique



Les sorties natures :

En 2012 : 123 sorties recensées



Beaucoup de manques

Thématiques et approches variées

Problèmes de diffusion

Les ressources scientifiques et pédagogiques :

Les ressources scientifiques :

Beaucoup de données existantes, mais peu ou pas diffusées

Des centres de ressources peu connus

Les ressources pédagogiques :

Diversités des outils

Diversités des thématiques

Pas d'outils spécifiques Montagne basque

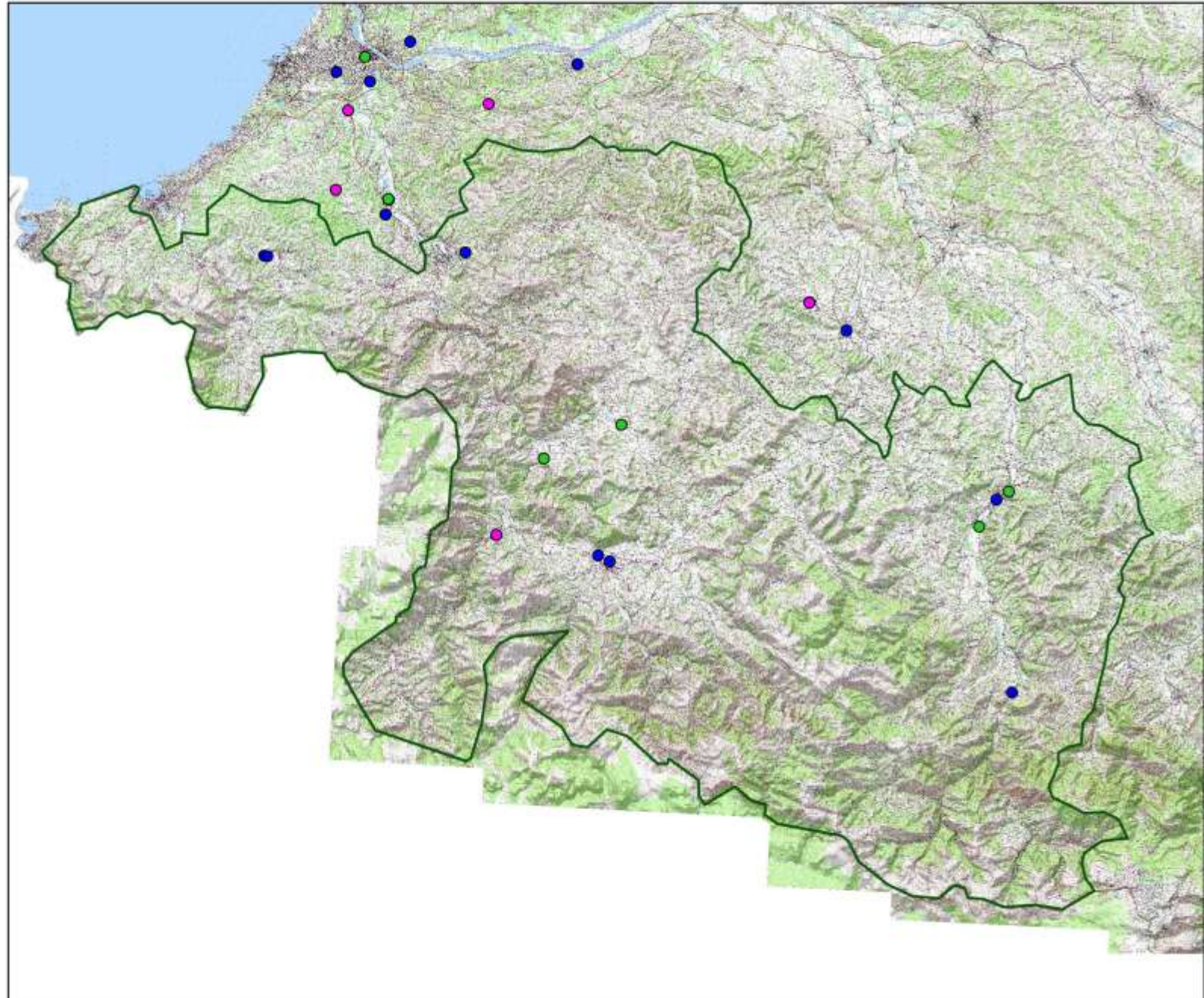
Des ressources importantes mais peu connues et peu diffusées

Les centres de ressources pédagogiques et scientifiques en Pays basque

Centre par type de ressources

- Pédagogique
- Pédagogique/Scientifique
- Scientifique

▭ Zone Montagne basque



Source : ©IGN-Scan25®
Réalisation CPIE Pays basque, 2012



PAYS BASQUE

Conclusion

Un patrimoine naturel riche mais mal mis en valeur

Nécessité de structurer l'offre au niveau local

Nécessité de promouvoir la connaissance du patrimoine naturel auprès de la population locale (appropriation)

Meilleure diffusion de l'offre auprès de la population locale et touristique

Prendre en compte les publics spécifiques

Merci de votre attention

