

17 mai 2019 - IUT de
Bayonne Pays Basque

Tranz'eko#1



Goialdeko Gobernua - Gubernoa
04 93 23 50 00 - 04 93 23 50 00

ADEME	
Agencia Francesa para el Medio Ambiente y Energía (ADEME)	
11 rue de la République 93500 La Courneuve	

MISSION INNOVATION SOCIALE AU SERVICE DE LA TRANSITION ÉCOLOGIQUE & ÉNERGÉTIQUE



LA MISSION DU CDPB



LES 3 OBJECTIFS DE LA MISSION

- bénéficier d'une **vision étayée des projets TEE au Pays Basque** et de faire émerger les projets de demain ;
- faire aboutir des **projets pérennes à fort impact** sur le territoire grâce à un accompagnement adapté ;
- contribuer à la **sensibilisation** et aux **changements de comportements** des acteurs socio-économiques et du grand public en faveur de la TEE.

DES PORTEURS DE PROJETS DE LA SPHERE PRIVEE

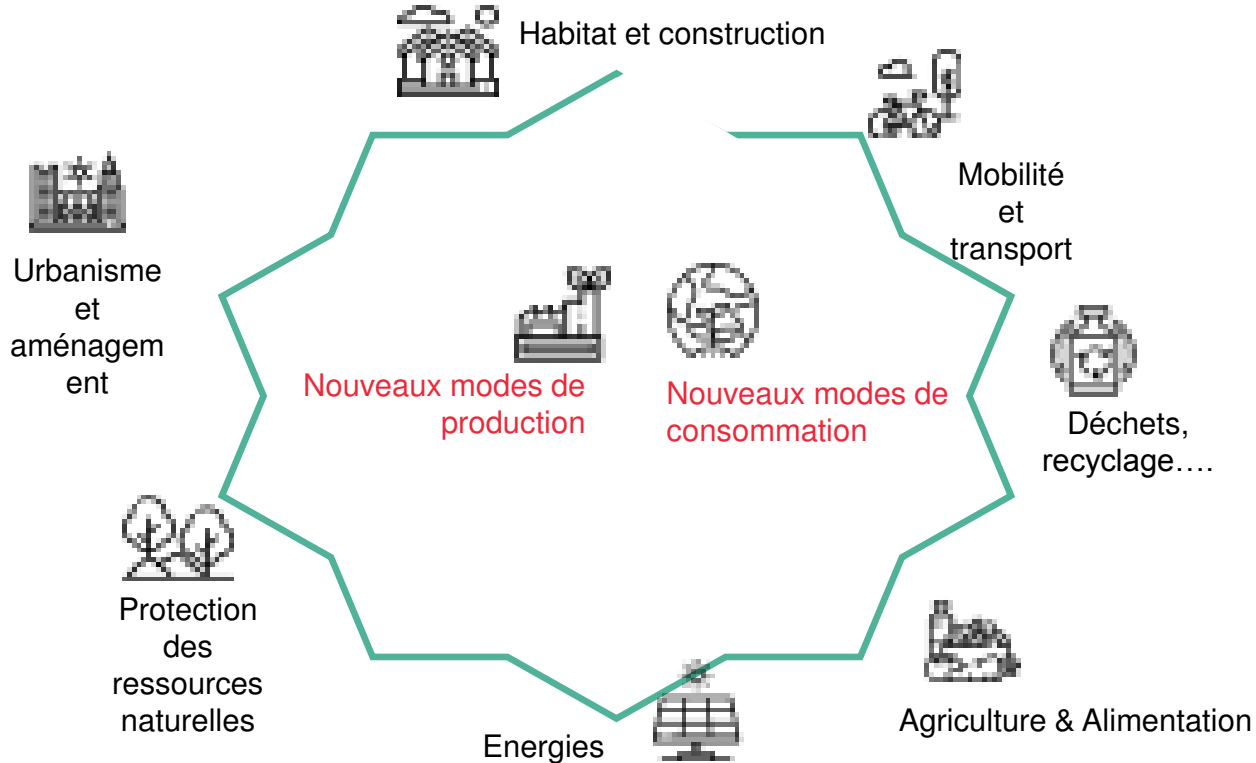
Mission TEE pas dans les collectivités et services publics

- **Associations et collectifs de citoyens** développant une activité de TEE
- Entreprises dont l'activité est 100% TEE
= **Entrepreneurs TEE**
- Entreprises dont une partie d'activité se développe dans la « TEE » = **Intrapreneurs**
- Organisations professionnelles / cluster agissant dans la TEE = **collectifs économiques**

**Statut associatif &
coopératif (ESS)**

Statut commercial

LES DOMAINES D'INTERVENTION



MISSION INNOVATION SOCIALE AU SERVICE DE LA TRANSITION ÉCOLOGIQUE & ÉNERGÉTIQUE



BILAN DEPUIS DEBUT 2018



4 AXES DE TRAVAIL DE JANVIER 2018 À AVRIL 2019

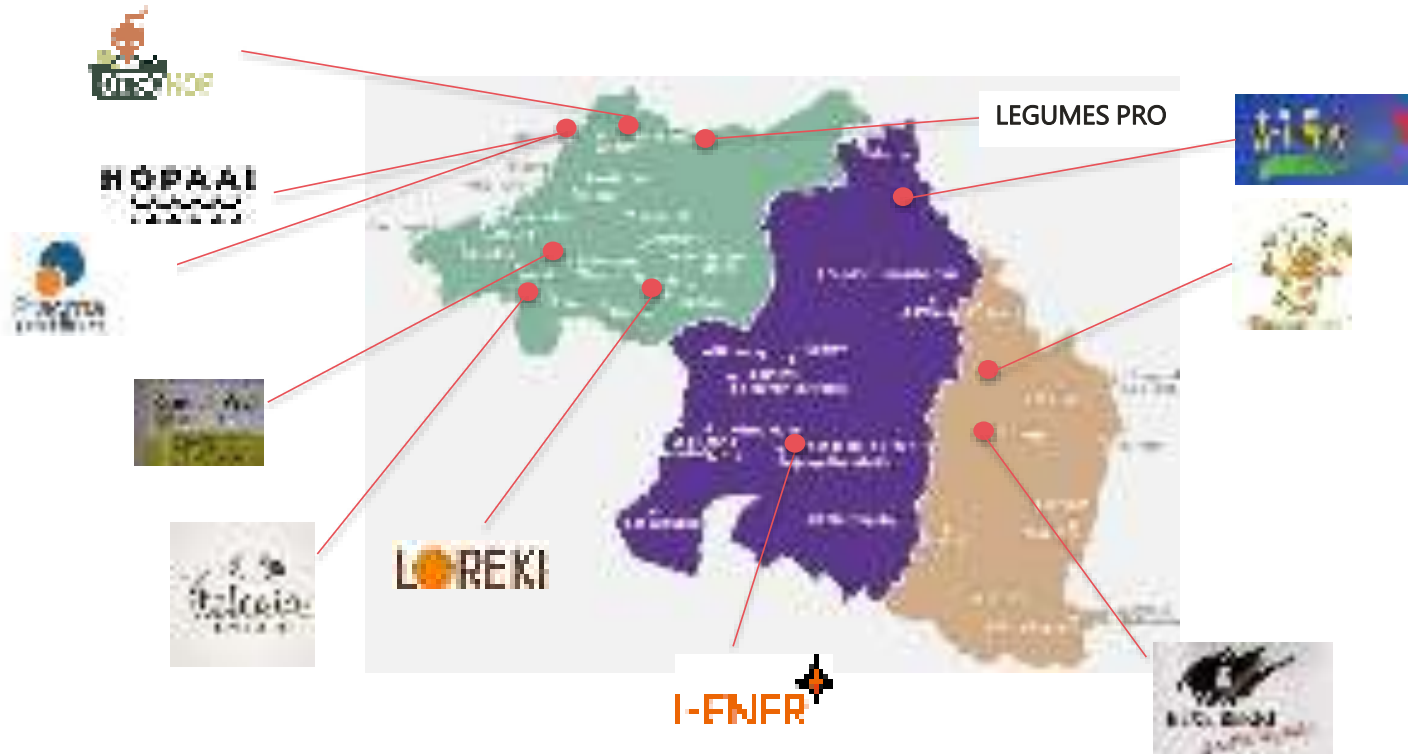
1^{ER} AXE : IDENTIFICATION DES ACTEURS

2^{ÈME} AXE : MOBILISATION DES ACTEURS

3^{ÈME} AXE : DIAGNOSTIC AUPRÈS DES ACTEURS DE LA TEE

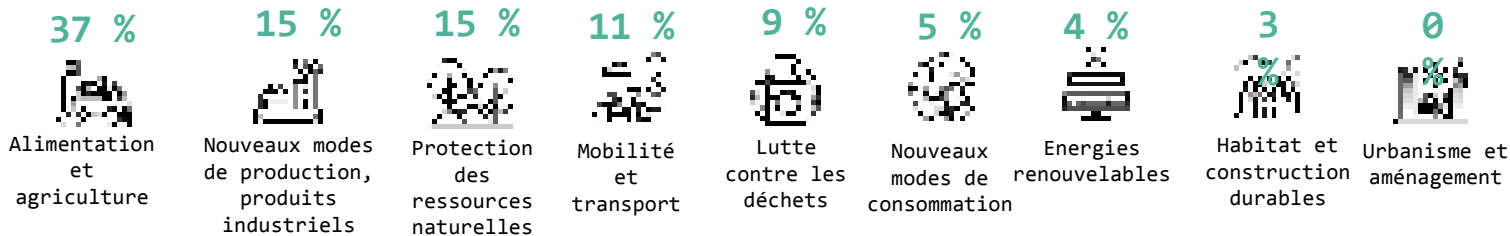
4^{ÈME} AXE : : ACCOMPAGNEMENT « TEST »

92 PROJETS RECENSÉS SUR L'ENSEMBLE DU TERRITOIRE



DES DYNAMIQUES DIVERSES

Des thématiques plus ou moins investies



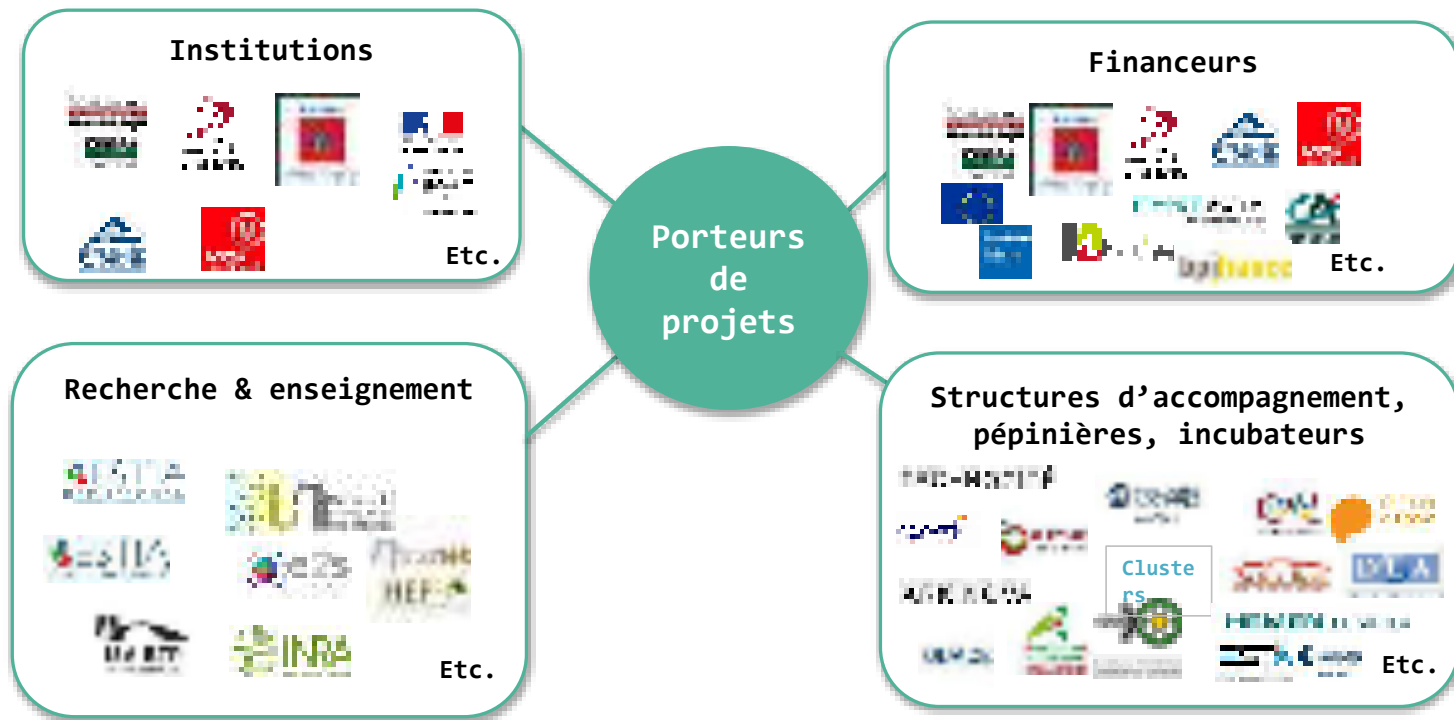
Des porteurs de projets variés



Des projets répartis sur l'ensemble du territoire



UN ÉCOSYSTÈME RICHE MAIS COMPLEXE À DÉCHIFFRER...



DIAGNOSTIC AUPRES DES ACTEURS DE LA TEE

35 professionnels rencontrés

- Porteurs de projets : Aureka, Otsokop, Bonzaï, Vracoop, Txirrind'ola, Tree6Cloop, Bababille, SCIC Garro, Le Hangar du sport, I-ener, Recyclarte, Hoopal, Ibaï Errekak, professionnels habitat et construction durable
- Structures d'accompagnement/pépinières/incubateurs : Estia Entreprendre, Aldatu, Indar Développement, DLA 64, Hemen, Interstice, Tube à ESS'ai, ODACE, EHLG, Graine Aquitaine, CREAHD
- Collectivités publiques et institutions : Communauté d'Agglomération Pays Basque, Conseil Départemental des Pyrénées Atlantiques, CCI Bayonne Pays Basque, Chambre des Métiers et de l'Artisanat, CRESS Nouvelle-Aquitaine
- Financeurs : Crédit Agricole Pyrénées Gascogne, Herrikoa
- Enseignement & Recherche : Estia recherche, UPPA



Les freins et
les besoins



Les solutions
existantes et à
créer

DEUX APPELS A CANDIDATURE POUR UN ACCOMPAGNEMENT TEST /FEVRIER ET AVRIL 2019



➔25 candidatures: 3 projets en cours
d'accompagnement, 10 projets mis en réseau...

DES TEMPS FORTS DE MOBILISATION

Alternativa 2015
TESTEZ VOS IDÉES & VOS PROJETS !

Samedi 10h - 18h
Espace ouvert pour les porteurs de projets

Dimanche 10h - 17h
Espace d'accueil des idées alternatives

10000 € de primes, 1000 exemplaires 2015

Organisé par le Comité de Développement du Pays Basque
Basque, avec le soutien de CDEBP, les partenaires
de la Transition Écologique et Sociale

Comité de Développement du Pays Basque
Basque Écologique et Social

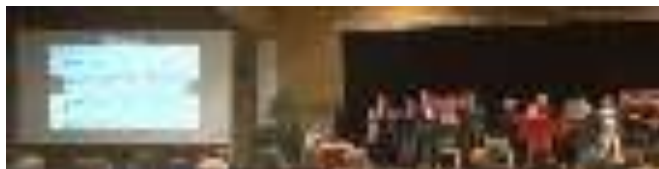
Logos: Euzko Lehen Mailako Administrazioa, Euzko Lehen Mailako Foru Erkidegoa, Euzko Lehen Mailako Foru Erkidegoa, Euzko Lehen Mailako Foru Erkidegoa, Euzko Lehen Mailako Foru Erkidegoa



FORUM
CLIMAT ACTION
PAYS BASQUE



2 FORUMS DU CDPB



Tranz'eko#1

Une plénière réunissant près de 100 acteurs locaux

- présentation de la mission
- reportage France 3 et Aldudarrak Bideo
- ouverture du site : www.tranz-eko.eu
- présentation et partage du diagnostic et de l'offre proposée aux porteurs de projets



DEUX ATELIERS DE TRAVAIL

Les porteurs de projets



Les structures d'accompagnement



Les outils proposés par le CDPB
Avis, ajustements, outils complémentaires ?

Les possibilités d'implication et de collaboration dans la mission

PRINCIPAUX ÉLÉMENTS À RETENIR

- Être accompagnés dans la montée en compétence, la mobilisation de ressources & développement personnel
- Disposer de solutions de financement adaptés
- Disposer de lieux pour l'implantation de leur activité



AXE # 1
DISPOSER DE RESSOURCES
COMPLEMENTAIRES

- Être mieux informés sur les autres projets et les acteurs
- Créer leur réseau de partenaires et de soutien
- Être accompagnés dans l'approche et le discours à tenir en fonction des interlocuteurs



AXE # 2
CONNAITRE & CRÉER DU
LIEN

- Faire comprendre et valoriser le projet auprès d'acteurs externes



AXE # 3
VALORISER

MISSION INNOVATION SOCIALE AU SERVICE DE LA TRANSITION ÉCOLOGIQUE & ÉNERGÉTIQUE



LES BESOINS DES PORTEURS DE PROJETS & LES SOLUTIONS



DES FREINS ET DES BESOINS DE NATURES DIVERSES

Freins internes à la structure

- Être accompagnés dans la montée en **compétence**, la mobilisation de **ressources** & **développement personnel**
- Disposer de solutions de **financement** adaptés
- Disposer de **lieux** pour l'implantation de leur activité

Freins liés à l'ancrage de la structure dans son environnement

- Être **mieux informés** sur les autres projets et les acteurs
- Créer leur **réseau de partenaires** et de **soutien**
- Être accompagnés dans **l'approche** et **le discours** à tenir en fonction des **interlocuteurs**

Freins liés au processus d'innovation

- Faire **comprendre** et **valoriser** le **projet** auprès d'acteurs **externes**

PRINCIPAUX ÉLÉMENTS À RETENIR

Freins internes à la structure



**AXE # 1
DISPOSER DE
RESSOURCES
COMPLEMENTAIRES**

Freins liés à l'ancrage de la structure dans son environnement



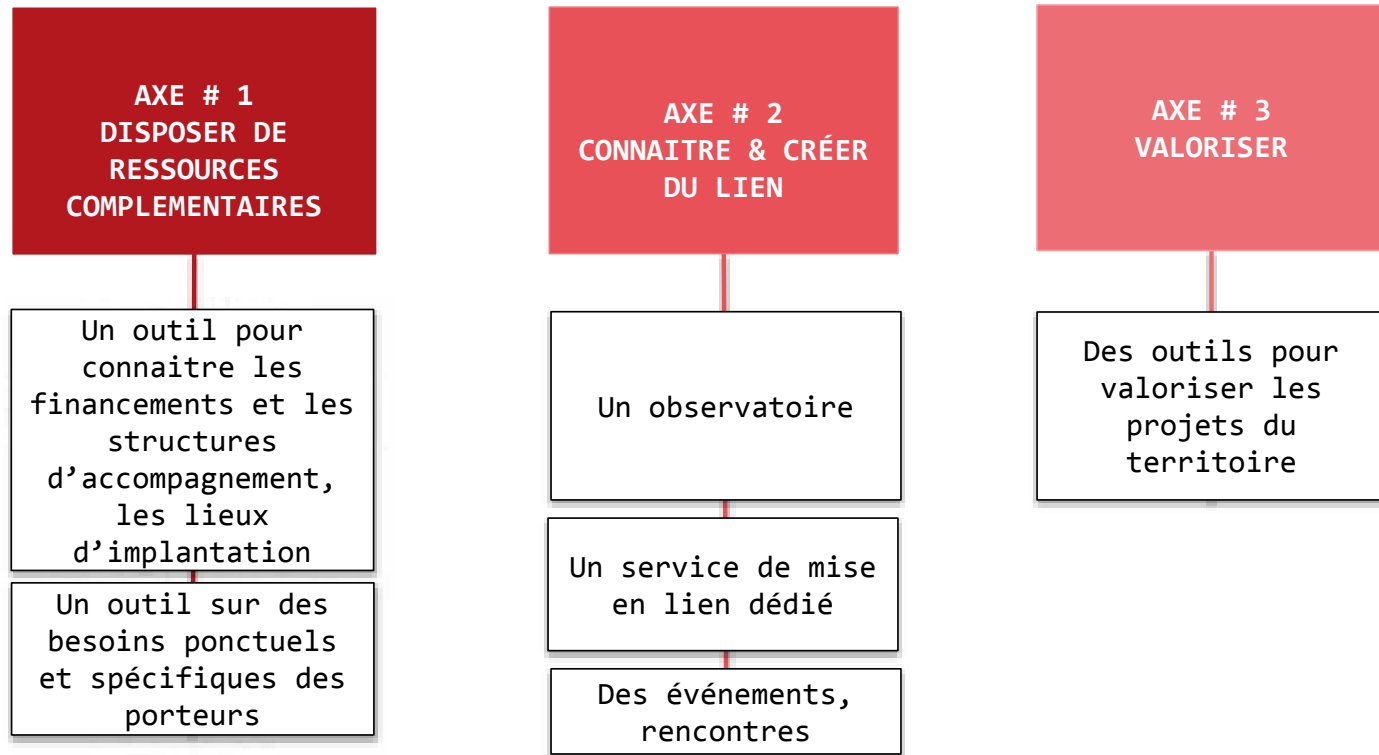
**AXE # 2
CONNAITRE & CRÉER
DU LIEN**

Freins liés au processus d'innovation



**AXE # 3
VALORISER**

LES SOLUTIONS A DÉVELOPPER SUR LE TERRITOIRE



LES OUTILS PROPOSÉS PAR LE CDPB

AXE # 1
DISPOSER DE
RESSOURCES
COMPLEMENTAIRES

AXE # 2
CONNAITRE & CRÉER
DU LIEN

AXE # 3
VALORISER

PORTAIL WEB Tranz'eKo

DES RENCONTRES Tranz'eKo#1...

UN ACCOMPAGNEMENT : Mise en lien &
coaching

Tranz'eKo#1

4

LES OUTILS PROPOSÉS



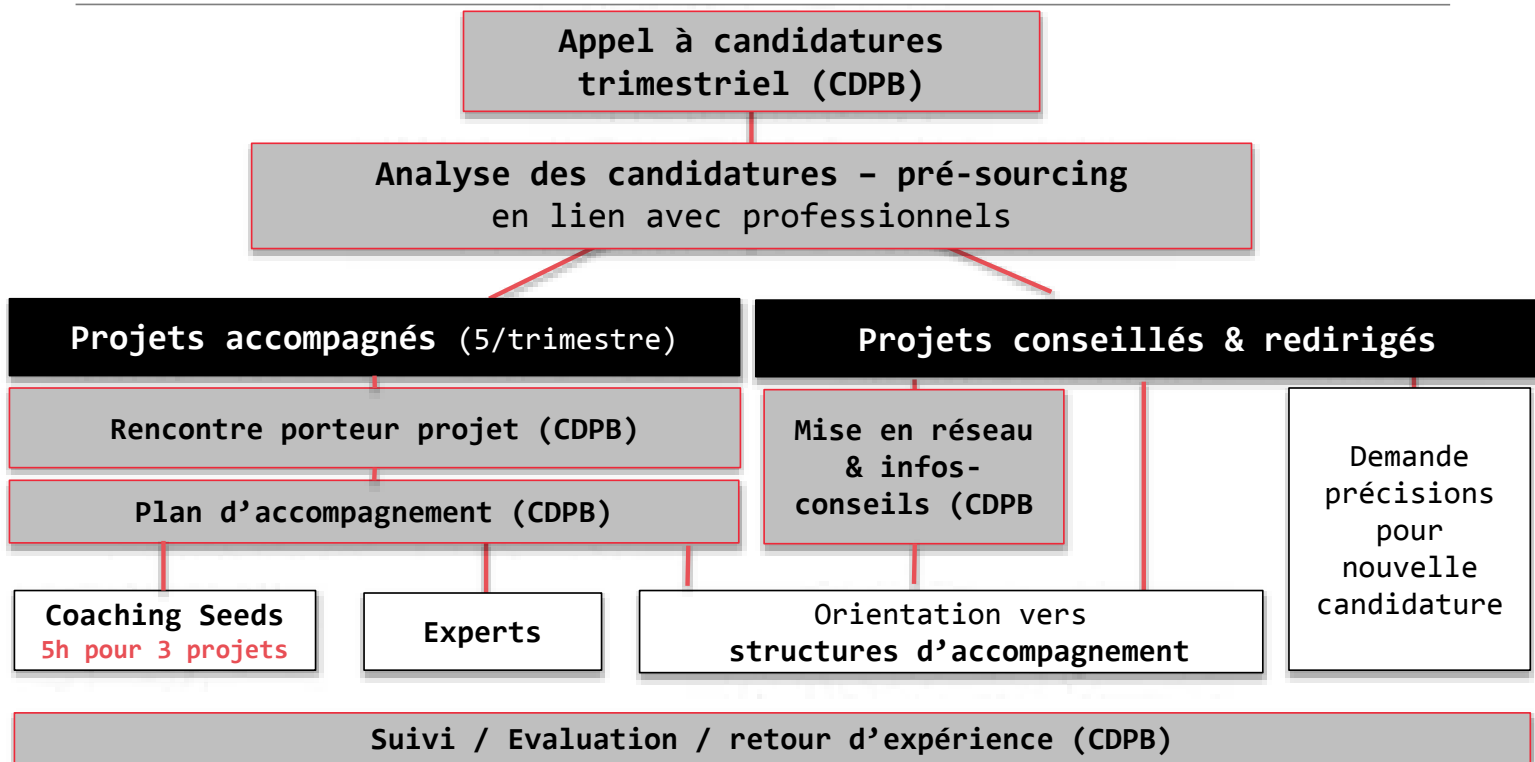
① UN CENTRE DE RESSOURCES : www.tranz-eko.eu

LES PRINCIPALES
FONCTIONNALITES DU
PORTAIL



Tranz'eko

② ACCOMPAGNEMENT



LES PROJETS CIBLES

des projets de transition écologique & énergétique

dont la vocation est de réduire les GES, la consommation énergétique, la consommation des ressources naturelles, les déchets... et de s'adapter au changement climatique

contributeurs de la transition territoriale

qui ont un impact significatif pour le territoire, au-delà de la seule organisation (périmètre géographique, de publics, capacité d'essaimage...)

socialement innovant et solidaires

qui répondent à des besoins nouveaux ou mal satisfaits sur le territoire (action publique, marché...) en apportant des réponses novatrices, dans une approche transversale et porteuse de lien social

collaboratifs et participatifs

qui associent toutes les parties prenantes, et notamment habitants et/ou consommateurs dans leur conception et leur développement

③ RENCONTRES ENTRE ACTEURS DE LA TEE

Des ateliers de travail entre porteurs de projets, formations, sessions de coaching collectives (ex : développement des capacités personnelles), ateliers de collaboration avec financeurs et structures d'accompagnement

Et tous les 6 mois, le RDV des acteurs de la TEE!

Tranz'eKo#1